

02/2018

QUARTIERSBRIEF SCHILDESCH

Liebe Schildescher Bürger/-innen,

zurzeit wechseln sich die frühlingshaften Tage noch mit den grauen Wintertagen ab und wir schlüpfen somit vom Wintermantel in die Frühlingsbluse und wieder zurück. Das dies bei dem einen oder anderen auch einen Schnupfen und Halskratzen hinterlässt, verwundert nicht. Deshalb ist mein erster Wunsch für Sie: Bleiben oder werden Sie gesund, damit wir dann gemeinsam voller Elan und Freude auf die nächsten Veranstaltungen und Begegnungen blicken können.

Im zweiten Quartiersbrief des Jahres möchte ich Ihnen einen Überblick über die Highlights der vergangenen Zeit, interessante Angebote in unserem Quartierscafé zum Vormerken und Verweise auf Weiteres, das sich in der nächsten Zeit im Quartier abspielen wird, geben.

Viel Freude beim Lesen!

Was in der vergangenen Zeit passiert ist...

„SOFAGESPRÄCHE IM QUARTIER“

Am 02. Februar 2018 konnten wir Vera Wiehe von der WEGE mbH als 2. Gast auf dem roten Sofa im Wohncafé begrüßen. Hierbei ging es um „Starke Frauen aus Bielefeld“, aber auch darum Frau Wiehe als Person kennenzulernen, die sich schon viele Jahre für die Gleichstellung von Frauen in Führungspositionen einsetzt und sich als Botschafterin und Lobbyistin für die kleinen Unternehmen in der Region einsetzt. In ihrem Wirken bei der WEGE mbH ist Frau Wiehe für die Bereiche Existenzgründungen, Fachkräftesicherung und Netzwerkarbeit zuständig. Im Rahmen des Gespräches verwies sie darauf, dass Bielefeld durch Branchen wie die Textil- und Gesundheitswirtschaft geprägt ist und dies für Frauen ein großes Potenzial bietet. Dennoch sei der Anteil von Frauen in Führungspositionen immer noch zu gering. „Die

Vereinbarkeit von Familie und Beruf darf kein reines Frauenthema, sondern muss ein Familienthema sein.“, forderte Frau Wiehe im Gespräch mit Annika Pott (Radio Bielefeld), die auch dieses Sofagespräch moderiert hat.



Foto: Mike Bartels

VERANSTALTUNGSREIHE „SCHILDESCHER ENTDECKEN“

„Schildsker Geschichten von früher“ – ein Kaffee & Klön Nachmittag mit Johanna Mettin

Am Freitag, den 23. Februar 2018 konnten die Akteure des Runden Tisches Schildesche rund 60 Gäste im Gemeindehaus der Stiftskirchengemeinde Schildesche zur fünften Folge der Veranstaltungsreihe „Schildesche entdecken“ begrüßen. Der Kaffee- und Klön Nachmittag stand ganz im Zeichen eines vergnüglichen Austausches über Schildsker Geschichten von früher. Hierbei nahm uns Frau Johanna Mettin mit auf eine Reise, die uns durch das alte Schildesche führte. Die vielen gemeinsamen Erinnerungen ermöglichten einen regen Austausch unter den Besucher*innen.



Darüber hinaus nutzte der Runde Tisch Schildesche die Gelegenheit, um mit den Besucher*innen über Ihre Anregungen, Ideen und Wünsche an eine derartige Veranstaltungsreihe ins Gespräch zu kommen. Hierbei konnten die Gäste ein „Umfragekärtchen“ ausfüllen und so ihre Interessen dokumentieren. Dies sind beispielhafte Vorschläge:

- Friedhofsführung
- Katholische Kirchengemeinde
- Marswidis als Gründerin des Frauenstiftes
- Verschiedene Konfessionen und Kirchen und die Christengemeinschaft kennenlernen
- Kochen in der ZWAR-Gruppe
- Wanderung zu den Heckrindern
- Alles rund um den Johannisbach
- Offene Kinder- und die Jugendarbeit im Rahmen der Katholischen Kirchengemeinde
- Historische Gebäude
- naturkundliche Spaziergänge z.B. am Obersee
- Lesungen, Musikveranstaltungen / Gesang (Chor, Orgel, Vorträge)
- Schildesche in der NS-Zeit
- Geschichte des ÖPNVs
- Tauschbörse („Think Global, buy Local“)

DER „INTERKULTURELLE NACHMITTAG“ IM WOHNCAFÉ

Mit viel Spaß und netten Gesprächen konnten wir bei Kaffee und frischen Waffeln unseren mittlerweile dritten „Interkulturellen Nachmittag“ im Wohncafé erleben. Gemeinsam haben wir Gesellschaftsspiele

gespielt und die Chance des gegenseitigen Kennenlernens wahrgenommen.

Zum nächsten „Interkulturellen Nachmittag“ möchten wir Sie ganz herzlich am **07. April 2018 um 14:30 Uhr** ins Wohncafé einladen.

Neues aus dem Bürgerforum Schildesche

KLEINGRUPPE „VERKEHR“

Bürgerforum Schildesche strebt Veränderung in Schildesche an

Die kritische Verkehrssituation in der Straße Am Pfarracker ist schon seit Jahren ein Thema. Das Bürgerforum Schildesche – initiiert durch den AWO Kreisverband Bielefeld e.V. und der Stadt Bielefeld – hat es nach einigen Unternehmungen und viel Engagement geschafft, ihr Anliegen und ihren Wunsch auf Veränderung und eine sicherere Verkehrssituation in der Kommunalpolitik durchzubringen und das Thema rund um den „Pfarracker“ zu thematisieren.

Die Bezirksvertreter haben in ihrer letzten Tagung im Februar 2018 den Bürger*innen der Arbeitsgruppe Verkehr des Bürgerforums Schildesche, von denen ca. fünf Anwohner vor Ort waren, ihr Verständnis eingeräumt und sich für ihre Initiative bedankt.

Ihr Wunsch auf zusätzliche Zebrastreifen, Geschwindigkeitssenkung auf Tempo 30, eine damit geltende Rechts-vor-Links-Regelung und ein LKW-Durchfahr- und Parkverbot wurden aufgegriffen und diskutiert. Udo Ostmann ein Anwohner und Mitglied des Bürgerforums stellte diese Forderung an Hand eigener Erfahrungen und Beispiele vor und betonte noch mal die gefährliche und akute Situation, die auch die Kinder der anliegenden Schule und die ältere Generation, die zum Teil in ihrer Mobilität beeinträchtigt ist, betrifft.

Die Bezirkspolitiker haben sich der Problematik angenommen, betonten aber auch, dass die Umsetzung schwierig werden wird, da baurechtlich nicht alles umgesetzt werden könnte und Tempo 30 mit Mobiel, wegen der

Fahrzeiten der Linienbusse, abgestimmt werden müsste.

Sylvia Gorsler (SPD) ermutigte in der vergangenen Sitzung der Bezirksvertretung noch mal, wie wichtig es sei, dass Anwohner immer wieder den „Finger in die Wunde legen“, wenn ihnen Missstände in ihrem Stadtteil auffallen. Somit beschleunigt sich und verändert sich ggf. auch ein Vorhaben und wird in Angriff genommen.

Darüber hinaus hat sich ein Aufruf des Bürgerforums Schildesche an das Amt für Verkehr schon bewährt. Die Bürgersteige an der Ecke Am Pfarracker / Am Bracksiek / Am Vorwerk wurden an einer weiteren Stelle abgesenkt, was die Straßenüberquerung nicht nur für Fußgänger erleichtert, sondern z.B. auch für Kinderwagen, Fahrradfahrer und Menschen die auf Gehhilfen und Rollatoren angewiesen sind.



Das Bürgerforum hofft auf weitere Veränderungen der Verkehrssituation Am Pfarracker und sieht der Situation durch die bereits schon stattgefundene Bürgersteig-Verbesserung ermutigt entgegen.

(Verfasst von Vera Zöllner)

1 JAHR BÜRGERFORUM SCHILDESCHÉ

Vor gut einem Jahr wurde im Rahmen der Auftaktveranstaltung „Gut leben im Quartier Schildesche – das liegt mir am Herzen“ das Bürgerforum Schildesche gegründet. Seitdem hat sich viel getan und die Akteure des Bürgerforums Schildesche laden alle interessierten Bürger*innen ganz herzlich zur **Jubiläumsfeier am 27. April 2018** in der Zeit von **15:00 – 18:00 Uhr** ins Wohncafé des

Bielefelder Modells „Am Pfarracker 39 / Liethstück 2“ ein.

An diesem Nachmittag stellen sich die einzelnen Gruppen des Bürgerforums vor und bei Kaffee und Kuchen möchten wir mit Ihnen ins Gespräch kommen und gemeinsam einen netten Nachmittag verbringen. Gerne greifen wir neue Ideen auf und heißen interessierte Bürger*innen herzlich Willkommen.

BÜRGERFORUM SCHILDESCHÉ LÄDT EIN

Informationsveranstaltung zum „Palliativnetz Bielefeld – Angebote und Leistungen“

Am **26. März 2018** lädt das Bürgerforum Schildesche interessierte Bürgerinnen und Bürger zur Informationsveranstaltung **„Palliativnetz Bielefeld – Angebote und Leistungen“** ein. Die Veranstaltung findet um 16:30 Uhr im Wohncafé des Bielefelder Modells „Am Pfarracker / Liethstück“, Am Pfarracker 39 in Bielefeld-Schildesche statt.

Das Palliativnetz Bielefeld e.V. ist ein gemeinnütziger Verein mit dem Ziel, schwerkranken und sterbenden Menschen und ihren Begleitern / Angehörigen Hilfestellung im Umgang mit den vielfältigen Schwierigkeiten der Versorgung und Begleitung zu geben.

Die Pflege von Menschen in der letzten Phase des Lebens ist eine große Herausforderung für Betroffene, Angehörige und ambulante

Pflegedienste. Denn hier geht es um den Erhalt von Lebensqualität, Würde, Sicherheit und Selbstbestimmung eines Sterbenden in seiner gewohnten, häuslichen Umgebung. Der therapeutische Ansatz mit dem Ziel einer Heilung tritt in den Hintergrund.

Im Rahmen der Informationsveranstaltung stellen Frau Claudia Röhling und Herr Mario Peitzmeier als Koordinatoren des Palliativnetzes Bielefeld die Leistungen und Angebote des Netzwerkes vor und können anhand von Beispielen anschaulich auch auf die Rückfragen der Besucherinnen und Besucher eingehen.

Weitere Informationen über die Veranstaltung oder zum Bürgerforum Schildesche erhalten Sie von Sonja Heckmann, AWO Kreisverband Bielefeld e.V., Tel.: 0521-3294962.

NÄCHSTE TERMINE DES BÜRGERFORUMS SCHILDESCHE

Das Bürgerforum Schildesche trifft sich regelmäßig an jedem 1. Donnerstag im Monat zum **gemeinsamen Frühstück** im Wohncafé des Bielefelder Modells „Am Pfarracker / Liethstück“ (10:00 – 11:30 Uhr). Hierbei steuert Jede/r etwas Kleines zur Frühstücktafel bei.

Nächste Frühstücke: 05.04.2018 und 03.05.2018

Zum **inhaltlichen Austausch** trifft sich das Bürgerforum an jedem 3. Montag im Monat um 17:30 Uhr im AWO-Scholle Treff, Am Vorwerk 36a

Nächste Austauschtreffen: 19.03.2018 und 16.04.2018

Was demnächst bei uns ansteht...

NACHBARSCHAFTSKLÖN AM SONNTAG

Auch im neuen Jahr behalten wir unseren „Sonntagsklön“ bei, so dass sie in geselliger Runde an jedem 1. Sonntag im Monat bei Torten & Kaffee klönen können. Für die Unterstützung unserer Ehrenamtlichen an diesem Tag suchen wir dringend engagierte Bürger*innen im Quartier, die Lust an der Mitorganisation und

Durchführung des Sonntagsangebotes haben. Bitte sprechen sie mich gerne an. Wir würden uns über ihre Mithilfe sehr freuen.

Der nächste „Nachbarschaftsklön am Sonntag“ findet aufgrund der Oster-Feiertage nicht am 01.04.2018, sondern am **06. Mai 2018 ab 15 Uhr** statt.

MOBILE FUSSPFLEGE

Der nächste Fußpflegetermin ist am **06.04.2018** hier in unserer Wohnanlage. Frau Baumgart wird für Sie eine Liste mit der Anmeldeübersicht

im Wohncafé auslegen, sodass Sie sich dort ganz unkompliziert eintragen können.

Ein weiterer Termin ist für den 18.05.2018 vorgesehen.

TERMINE ZUM VORMERKEN

Am **05. Mai 2018** feiern wir wieder unser jährliches „**Kistengartenfest**“ in der Zeit von 13 – 17 Uhr. Wir freuen uns schon jetzt auf das gemeinsame Fest mit den Kindern und Familien der Plaßschule, mit ihnen als Mieter*innen der BGW-Wohnanlage und mit der Nachbarschaft des Quartiers!

OSTERBRUNCH IM WOHNCAFÉ

Am **24.03.2018** möchten wir gemeinsam mit Ihnen in der Zeit **von 10:00 – ca. 13:00 Uhr im Wohncafé** brunchen.

Sie können sich am reichhaltigen **Buffet** bedienen.

Preis: 6,00 €

Bitte tragen Sie sich in die Liste im Wohncafé ein!

Wir freuen uns auf Sie!



SOFAGESPRÄCHE IM QUARTIER

Zu Gast Oliver Baierl (Theater Bielefeld)

Am **20. März 2018** laden der AWO Kreisverband Bielefeld e.V. und die BGW (Bielefelder Gesellschaft für Wohnen und Immobiliendienstleistungen) zum 3. „Sofagespräch im Quartier“ alle interessierten Bürger*innen ein. Zu diesem Sofagespräch können wir den Bielefelder Schauspieler Oliver Baierl (Theater Bielefeld) begrüßen. Beginn des Gespräches, das unter dem Motto „Freiheit“ steht, ist um **15 Uhr im Wohncafé** des Bielefelder Modells „Am Pfarracker 39 / Liethstück 2“.

Was bedeutet Freiheit für eine Gesellschaft? Was bedeutet die individuelle Freiheit eines jeden

Einzelnen? Das Theater Bielefeld greift in der aktuellen Spielzeit das Thema Freiheit auf: Freiheit als lebenslanges Abenteuer – Freiheit als wertgebendes Element der Gemeinsamkeit. Wo stößt Freiheit an Grenzen und wo schränkt meine geliebte Freiheit andere Menschen ein?

Neben diesen Gedankenspielen zum Thema Freiheit, dürfen wir uns darüber freuen einen Schauspieler des Theaters Bielefeld als Persönlichkeit und Mensch und Nachbar aus Schildesche näher kennenzulernen.

Moderiert wird dabei das Sofagespräch von Annika Pott (Radio Bielefeld).



„Vom Sofa ins Quartier – vom Quartier auf's Sofa“

Gastgeber eröffnen neue Welten und Horizonte

20. März 2018 • 15 Uhr
im Wohncafé „Am Pfarracker 39 /
Liethstück 2“

Moderation: Annika Pott (Radio Bielefeld)

Und das ist der nächste Termin:

Samstag, 26. Mai, 10 Uhr, Platz vor dem Musikgeschäft, Im Stift 3: Christian Wolf, Thema: Musik & Emotionen

MEINE UMWELT & ICH – GESUND UND SICHER IM ALLTAG

Vortrag zur „Rückengesundheit“

Am **15. März 2018** lädt der AWO Kreisverband Bielefeld e.V. in Kooperation mit der BGW interessierte Bürgerinnen und Bürger zur Informationsveranstaltung

„**Rückengesundheit**“ ein. Diese Informationsveranstaltung findet im Rahmen des Quartiersprojektes „Meine Umwelt & Ich – Gesund und sicher im Alltag“ statt. Start ist um **16:30 Uhr** im Wohncafé „Am Pfarracker 39 / Liethstück 2“ in Bielefeld-Schildesche.

Regelmäßige, körperliche Bewegung ist für den Rücken grundsätzlich positiv. Ein bewegungsorientierter Lebensstil beugt den weit verbreiteten Rückenschmerzen wirksam vor.

Im Rahmen der Informationsveranstaltung wird ein Referent des ORTHO Trainings Bielefeld anschaulich über präventive Maßnahmen zur Vermeidung von Rückenbeschwerden,

täglichen Übungen für einen gesunden Rücken und auch über die häufigsten Ursachen von Rückenbeschwerden (vor allem im Alter) berichten. Auch werden Einblicke in bewährte sporttherapeutische Maßnahmen gegeben und die Besucher*innen können gezielt Rückfragen stellen.



Weitere Informationen zu den Veranstaltungen und dem Quartiersprojekt erhalten Sie bei Frau Sonja Heckmann, Tel.: 0521 – 329 49 62

Informationsveranstaltung: „Kleine Hilfen – große Wirkung“

Am **07. Mai 2018** lädt der AWO Kreisverband Bielefeld e.V. in Kooperation mit der BGW interessierte Bürgerinnen und Bürger zur Informationsveranstaltung **„Kleine Hilfen – große Wirkung“** ein. Diese Informationsveranstaltung findet im Rahmen des Quartiersprojektes „Meine Umwelt & Ich – Gesund und sicher im Alltag“ statt. Start ist um **16:30 Uhr** im Wohncafé „Am Pfarracker 39 / Liethstück 2“ in Bielefeld-Schildesche.

Manchmal sind es schon kleine Hilfen, die den Alltag in der Wohnung merklich erleichtern und auch Unfallrisiken deutlich senken können. Der richtige Haltegriff im Bad, der den Duscheinstieg erleichtert, der dazu passende Sitz in der Dusche, eine Erhöhung von Sessel

oder Sofa oder die Anpassung der Küche – diese und andere kleine Maßnahmen können helfen die Selbständigkeit in den eigenen vier Wänden zu erhalten oder zurückzugewinnen.

Über kleine Hilfen mit großer Wirkung informiert am 07. Mai 2018 Oliver Klingelberg, Ansprechpartner im Sozialmanagement der BGW und seit vielen Jahren im Vorstand der Bundesarbeitsgemeinschaft Wohnungsanpassung e. V.

Zudem gibt er Tipps zu möglichen Finanzierungswegen für Hilfsmittel sowie zur Wohnungsanpassung und nennt Ansprechpartner für eine individuelle Beratung. Die Veranstaltung beginnt um 16:30 Uhr im Wohncafé des Bielefelder Modells am Pfarracker 39. Die Veranstaltung ist kostenfrei.

Was demnächst im Quartier passiert ...

ANGEBOTE DER STIFTSKIRCHENGEMEINDE SCHILDESCHE

In der ev.-luth. Stiftskirchengemeinde Schildesche finden in den nächsten Wochen verschiedenen Veranstaltungen statt.

Sie sind herzlich dazu eingeladen an folgenden Aktivitäten im Gemeindehaus (Johannisstraße 13) teilzunehmen:

20.03.2018 19:30 Uhr	Ökumenischer Gesprächskreis
22.03.2018	„Tag der Kriminalitätsoffer“, Fr.Haase (Weißer Ring)
27.03.2018 19:30 Uhr	Kino
17./24./31.03. 09:00 Uhr	Marktfrühstück
01.04.2018 ab 8.30 Uhr	Osterfrühstück

VORBEREITUNGSKURS FÜR EHRENAMTLICHE 2018

„HOSPIZLICHE QUARTIERSBEGLEITUNG“



Der AWO-Kreisverband Bielefeld e.V. führt mit dem Projekt „Wege des Abschieds – im Quartier bis zuletzt?“ in Kooperation mit dem Hauspflegeverein e.V. die Entwicklungen von Quartiers- und Hospizarbeit zusammen.

Sowohl die Quartiersarbeit, als auch die Hospizarbeit haben in den vergangenen Jahren wichtige Angebote geschaffen, um eine möglichst gute Lebensqualität bis zuletzt zu erhalten.

Mit dem Projekt wird nun erstmalig die Einbindung von hospizlicher Begleitung in die Quartiere geschaffen. In folgenden Wohnquartieren werden wir die Einbindung schwerpunktmäßig beginnen: Wefelshof (Brake), Am Pfarracker / Liethstück (Schildesche), Babenquartier (Babenhausen), Jöllenbecker Str. (Blfd.-Mitte), Dorfstr. (Jöllenbeck).

Ein wesentliches Element ist die Förderung des Ehrenamts, wie dies durch die Hospizarbeiten bereits bekannt ist. Unterstützen Sie uns und schaffen Sie mit uns das Angebot einer „hospizlichen Quartiersbegleitung“ im Sinne einer Sorgeskultur.

Vor diesem Hintergrund findet ab März 2018 ein **Vorbereitungskurs** für zukünftige ehrenamtlich tätige **hospizliche Quartiersbegleiter*innen** statt:

Wo? Saal im AWO-Kreisverband, Mercatorstr. 10, 33602 Bielefeld

Kurszeitraum: 15.03.2018 bis 12.07.2018

Die Kursabende finden jeweils donnerstags von 18.00 – 20.30 Uhr statt.

Weitere Termine: 22.03., 29.03., 12.04., 19.04., 26.04., 03.05., 17.05., 24.05., 07.06., 14.06., 21.06., 28.06., 05.07., 12.07.

Die Praxisphase beginnt im Juli 2018 und wird durch monatliche Reflexionsabende begleitet.

Abgeschlossen wird der Kurs mit einer eintägigen Veranstaltung im November.

Folgende Themen werden im Rahmen des Kursverlaufs u.a. behandelt:

Hospiz- und Palliativarbeit, Quartiersarbeit in Bielefeld, persönliche Erfahrungen mit Abschieden, verbale und nonverbale Kommunikation, Gesprächsführung, Biographiearbeit, kleine Hilfen im Alltag, Patientenverfügung und Vorsorgevollmacht, Trauer, Rituale und Selbstsorge.

Was wir uns von Ihnen als Ehrenamtliche wünschen:

- Ein Engagement, mit dem Sie aktiv und respektvoll wichtige Lebensabschnitte mitgestalten und die Solidargemeinschaft stärken
- Von unseren gegenseitigen Erfahrungen lernen und gemeinsam wachsen
- Mindestens 3 Stunden Zeit in der Woche

Was Sie von uns als Ehrenamtliche erwarten dürfen:

- Regelmäßige professionelle Fortbildung zu hospiz- und quartiersrelevanten Themen

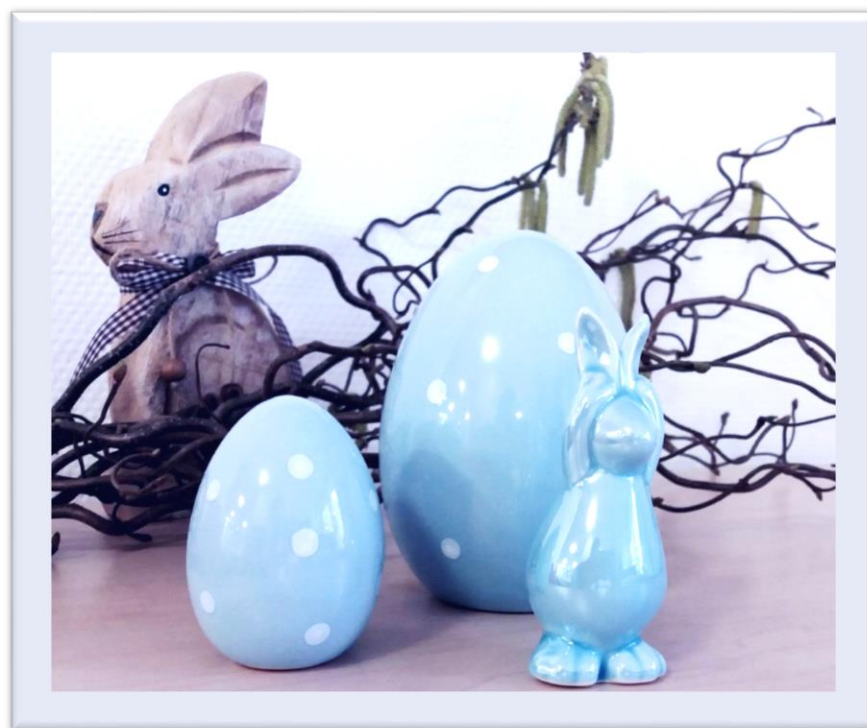
- Regelmäßige professionelle Begleitung in der Praxis
- Lernen fürs Leben

Weitere Informationen erhalten Sie durch die Kursleitungen Linda Zybell und Bernd Vinke unter der Tel.-Nr.: 0521-5208945 oder E-Mail: l.zybell@awo-bielefeld.de b.vinke@awo-bielefeld.de

Auf der AWO-Homepage finden Sie ebenfalls Informationen zu dem Projekt:

<https://awo-bielefeld.de/alteremenschen/andere-wohnformen/>

Impressionen aus dem Wohncafé



Wir, das AWO Team in Schildesche, wünschen Ihnen einen wundervollen Frühling!

Mit freundlichen Grüßen,

Sonja Heckmann (AWO Quartiersbüro Schildesche, Tel.: 0521-329 49 62)



ARBEITERWOHLFAHRT
Kreisverband Bielefeld e.V.