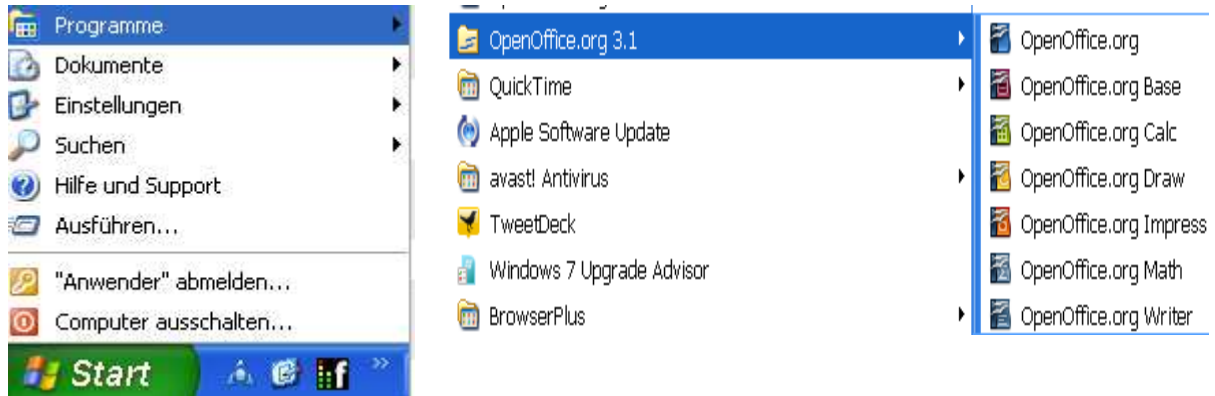


Einstieg in OpenOffice-Org – Writer

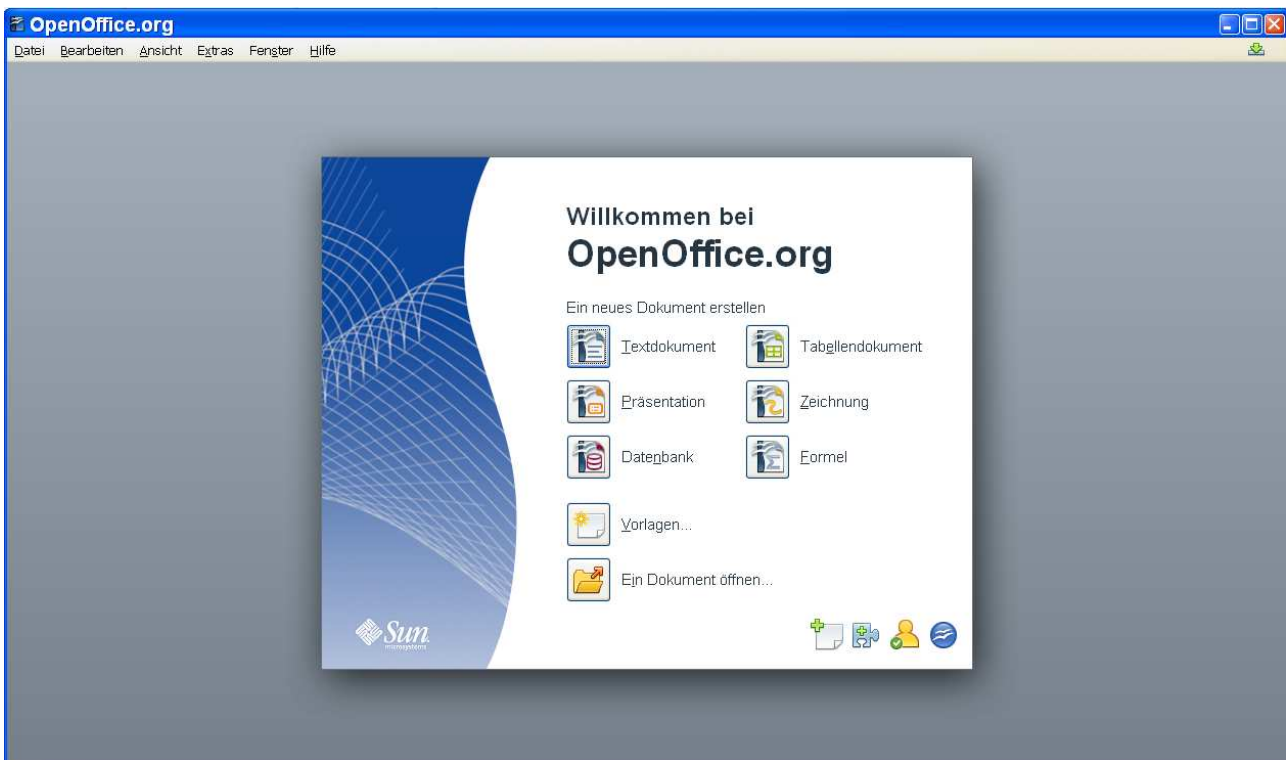


Öffnen Sie das OpenOffice-Textverarbeitungsmodul über:

START – Programme – OpenOffice.org – OpenOffice.org Writer



Oder öffnen Sie mit Doppelklick auf das OpenOffice-Symbol in der Taskleiste das Auswahlfenster für die OpenOffice-Module:



Klicken Sie in der Liste auf das Symbol für das **Textdokument**. (OpenOffice Writer)

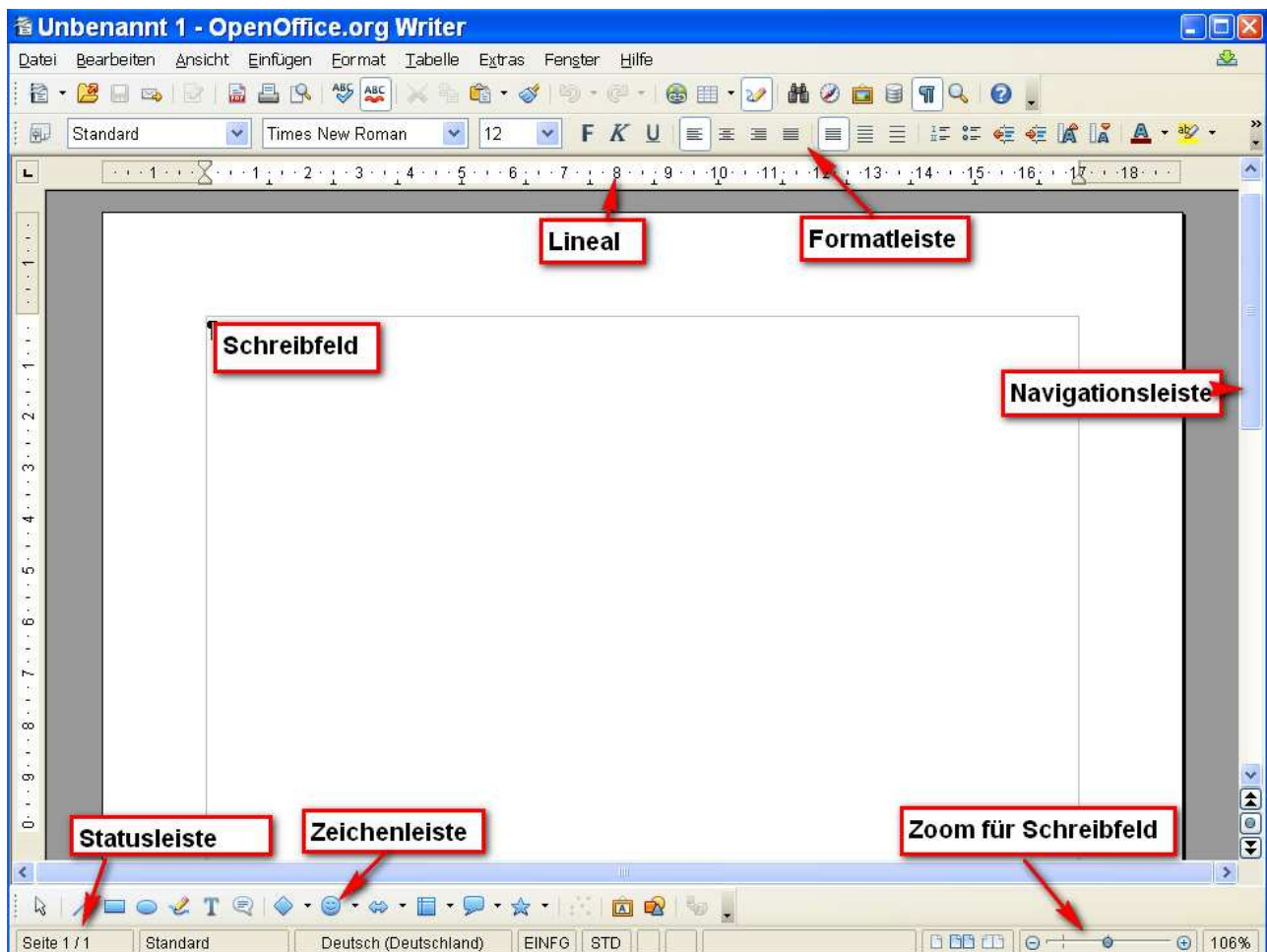
Einstieg in OpenOffice-Org – Writer



So sieht Ihre Bildschirmanzeige aus:

Leisten – von oben nach unten:

1. blaue Titelleiste – zeigt den Dateinamen und das Programm an.
2. Menü-Leiste – mit Klick auf den Begriff öffnen sich die Auswahlmenüs
3. Symbol-Leiste Standard – für alle wichtigen Funktionen
4. Symbol-Leiste Format – für die wichtigsten Text-Formatierungsfunktionen
5. Lineal für das Einfügen von Tabstopps sowie Einrückungen



Am unteren Ende der Leiste finden Sie die Symbolleiste „**Zeichnen**“ für das Erstellen von Autoformen und Linien, sowie ein Symbol für das Einfügen von **Fontwork** (plastisch gestalteten Überschriften) und das Einfügen von **Grafiken**.

In dieser Programmversion finden Sie unten rechts am Bildrand auch einen Regler, mit dem Sie die Ansicht (Zoom) des Schreibfeldes in der Größe verstellen können.



Symbolleiste Standard:



1. Symbol Neues leeres Dokument
2. Symbol Dokument öffnen
3. Symbol Dokument speichern
4. Symbol E-Mail
5. Symbol Dokument bearbeiten
6. Symbol PDF erstellen
7. Symbol Drucken
8. Symbol Seitenansicht
9. Symbol Rechtschreibprüfung
10. Symbol Automatisch prüfen

Symbolleiste Standard:

Symbolleiste Standard:



1. Symbol Ausschneiden
2. Symbol Kopieren
3. Symbol Einfügen
4. Symbol Format übertragen
5. Symbol Rückgängig
6. Symbol Wiederherstellen

Jeder Text, der geändert werden soll muss zuvor erst „markiert werden“.

Symbolleiste Standard:



1. Symbol: Tabelle einfügen
2. Symbol: Zeichenfunktionen anzeigen
3. Symbol: Suchen und Ersetzen
4. Symbol Navigator ein-/ausblenden
5. Symbol Gallery (ein-/ausblenden)
6. Symbol Datenquellen
7. Symbol Absatz-Endemarke ein-/ausblenden
8. Symbol Lupe = Zoom/Bildschirmanzeige
9. Symbol Hilfe-Funktion
10. Symbol Sichtbare Schaltflächen/Symbol-Leiste anpassen



Symboleiste Format:

Symboleiste Zeichenformatierungen



1. Symbol Formatvorlagen
2. Symbol Formatvorlage Standard und andere
3. Symbol Schriftart auswählen
4. Symbol Schriftgröße auswählen
5. Symbol Fettschrift ein-/ausschalten
6. Symbol Kursivschrift ein-/ausschalten
7. Symbol Unterstreichen ein-/ausschalten
8. Symbol Schrift größer stellen
9. Symbol Schrift kleiner stellen

Absatzformate – Zeilenabstände



1. Symbol Absatz – linksbündig
2. Symbol Absatz - zentriert
3. Symbol Absatz – rechtsbündig
4. Symbol Blocksatz
5. Symbol Zeilenabstand – einfach
6. Symbol Zeilenabstand - 1,5 fach
7. Symbol Zeilenabstand - 2-fach

Einstieg in OpenOffice-Org – Writer



Symbolleiste Format – weitere Formate



1. Symbol Nummerierung ein-/auschalten
2. Symbol Aufzählungs-Zeichen ein-/ausschalten
3. Symbol Einzug vermindern (schrittweise)
4. Symbol Einzug erhöhen (schrittweise)
5. Symbol Schriftfarben (zuletzt benutzte wird oben angezeigt)
6. Symbol Zeichen-Hintergrund (Farbe hinter Text = wie Textmarker)
7. Symbol Hintergrundfarbe (Farbe hinter gesamtem Text)
8. Symbol Symbolleisten anpassen

Die kleinen Pfeile neben den Farben-Symbolen weisen auf eine weitere Auswahl an Farben hin z. B Fenster = **Zeichenfarbe**

Diese werden durch **anklicken** ausgewählt.

Soll wieder die **Standardfarbe** verwendet werden, so klickt man auf die Angabe „**Automatisch**“



Weitere Auswahlmöglichkeiten werden in kleinen Fenstern angezeigt, die je nach Bearbeitungsmodus geöffnet werden, z.B. Symbolleiste für Grafik oder Tabellen.

Viele Formatierungsbefehle können Sie auch über die rechte Maustaste (**Kontextmenü**) aufrufen:

Manuelle Fehlerkorrektur:

Um **Schreibfehler** in einem Dokument zu korrigieren, klicken Sie mit der **rechten** Maustaste in das betreffende Wort. Sie erhalten dann im **Kontextmenü** einen Vorschlag. Klicken Sie das richtige Wort mit linker Maustaste an, um es zu übernehmen.

