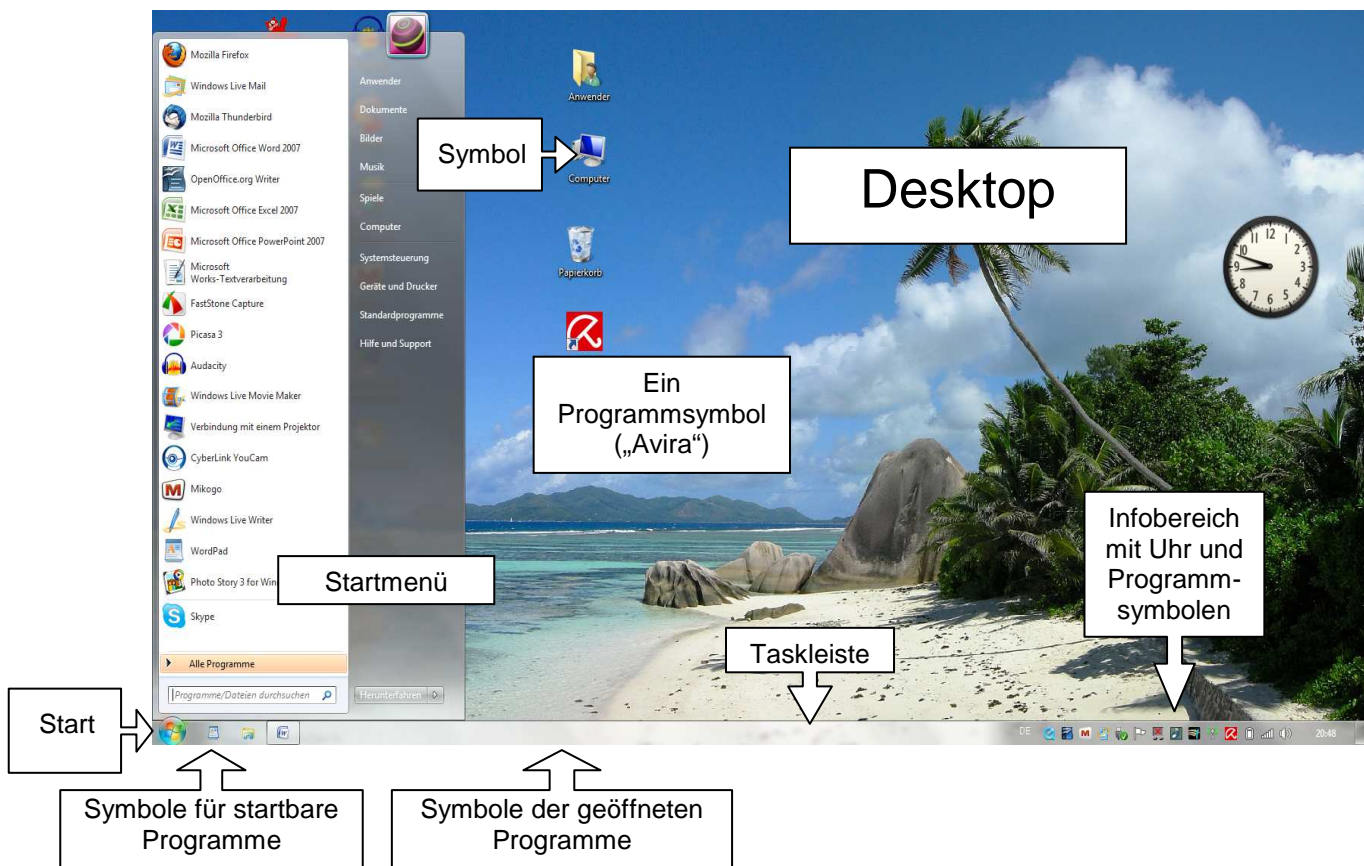


Der Desktop

Nachdem Sie Ihren PC eingeschaltet und sich ggf. angemeldet haben, erscheint die Bedienoberfläche für Windows, genannt **Desktop** (engl. = Schreibtischplatte). Er stellt eine Nachbildung des Schreibtisches auf Ihrem Computermonitor dar und genauso sollen wir ihn uns vorstellen. Diese weitgehend frei gestaltbare, virtuelle Oberfläche soll uns die Büroarbeit durch die Nähe zu einem realen Schreibtisch erleichtern. Die dazu nötigen Werkzeuge / Programme nutzen wir auf der Basis dieses Desktops.

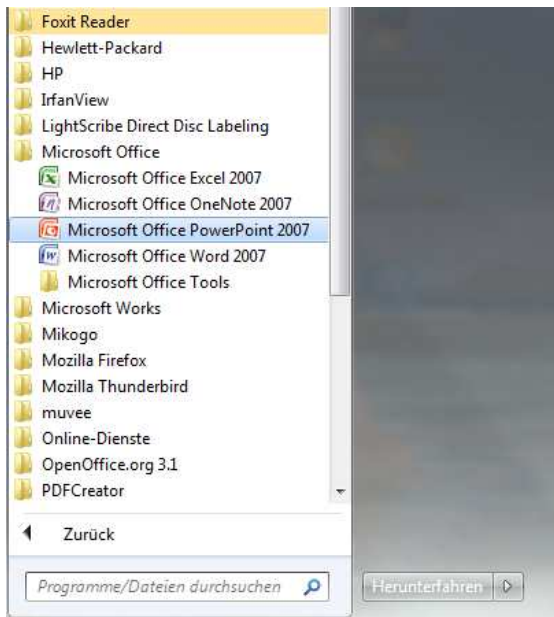
Der Desktop und seine Bestandteile



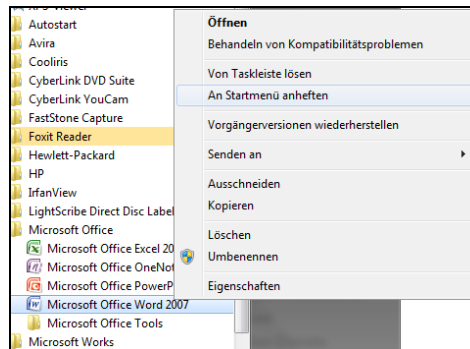
Objekt	Beschreibung
Symbole: (Objekte / Icon):	Auf dem Desktop befinden sich Symbole verschiedenster Art; geöffnet bzw. gestartet werden Sie mit dem Doppelklick. Alternativ: Rechte Maustaste - Menüauswahl
Schaltfläche Start :	Die Schaltfläche Start in der Taskleiste ist der Anfangspunkt für sehr viele Vorgänge. Durch einen Klick auf diese Schaltfläche öffnet sich das Startmenü, über das Sie Zugriff auf die zur Verfügung stehenden Programme auf Ihrem Rechner haben. Aber auch andere Vorgänge, die z. Bsp. das System betreffen, wie das Verändern von Einstellungen oder die Hilfefunktion können Sie über dieses Menü erreichen.
Taskleiste:	Die Taskleiste zeigt Ihnen <ul style="list-style-type: none"> • die Schaltfläche Start, • startbare Programme, • aktuell geöffnete Programme. Wenn Sie ein Programm wie z. B. die Textverarbeitung „Word“ gerade geöffnet haben, wird das dazugehörige Symbol mit Dateinamen solange in der Taskleiste angezeigt, wie das Programm geöffnet ist.
Infobereich:	Der Infobereich (auch <u>Stray</u> genannt) ist der Begriff für den Bereich ganz rechts in der Taskleiste. Der Infobereich zeigt die Uhr mit der aktuellen Systemuhrzeit und Symbole für Programme, die im Hintergrund aktiv sind.

Windows 7 zeigt beim ersten Start im Startmenü und auf dem Desktop zunächst wenig Programmsymbole. Diese müssen bei einem neuen Rechner erst eingerichtet werden.

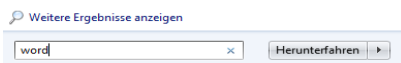
Klicken Sie auf **Start, Alle Programme**, um die Programme zu suchen, die regelmäßig benötigt werden.



Wenn Sie mit der **rechten Maustaste** auf das Programm klicken, das Sie hinzufügen möchten, erscheint ein **Kontextmenü**. Hier wählen Sie „**An Startmenü anheften**“ um das Programm dauerhaft anwählen zu können. Oder „**Senden an**“ und dann **Desktop**. Nun erscheint das Programm als Symbol auf der Bildschirm-Oberfläche.

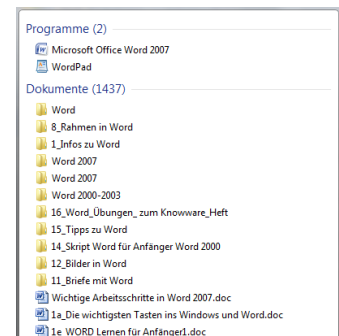


Sie können auch im Startmenü im Suchfeld nach Programmen oder Dateien suchen und diese dann ebenfalls über das Kontextmenü in das Startmenü oder auf den Desktop transportieren.



Diese Programme brauchen Sie zunächst:

- **Internetexplorer, Firefox o.a.** – für den Zugang zum Internet
- **Windows Live Mail, Thunderbird oder Outlook** – als E-Mail-Programm
- **WordPad, Word oder OpenOffice** als Textverarbeitungsprogramm



Weitere Programme können jederzeit noch hinzugefügt werden. Die in dem Startmenü vorhandenen Programme werden im oberen Bereich des Startmenüs angezeigt. Öffnen Sie weitere Programme, so werden diese ebenfalls im unteren Bereich des Startmenüs angezeigt.

Gestartet bzw. ausgeführt werden die Programme im Startmenü und auf der Taskleiste mit dem einfachen Klick auf die linke Maustaste.

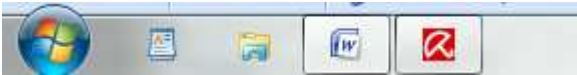
Die Programmsymbole auf dem Desktop müssen mit Doppelklick – oder einfachem Linksklick der Maus und ENTER-Taste geöffnet werden. Da das schnelle Doppelklicken anfangs etwas schwieriger scheint, wird Ihnen die 2.Möglichkeit zu Anfang leichter fallen.

Sie können Programme oder Dateien auch mit dem **Kontextmenü** öffnen: Nach einem rechten Mausklick auf ein Symbol klicken Sie mit der linken Maustaste im Kontextmenü auf die gewünschte Funktion (z.B. Öffnen).

Wenn Programme, die Sie benötigen, nicht sichtbar sind - müssen diese noch eingerichtet werden. Zu Beginn sollten sie sich dabei durch Ihren Trainer unterstützen lassen.

Gesuchte Dateien – wie in der Abbildung oben rechts angezeigt - können Sie mit einfachem linken Mausklick öffnen. Das dazugehörige Programm geht dann sofort mit auf und zeigt die Datei an.

Die startbaren und geöffneten Programme oder Dateien werden durch ihre Symbole in der Taskleiste rechts neben der Schaltfläche Start angezeigt.



Sind die Symbole hell hinterlegt, dann sind sie noch geöffnet und sollten vor dem Beenden der Arbeit mit dem Rechner geschlossen werden.

Wichtig!! In aller Regel fragt das System nach, was mit noch geöffneten Fenstern / Dateien geschehen soll.



Auf der rechten Seite der Taskleiste im Infobereich werden diverse im Hintergrund laufende Programme durch kleine Symbole angezeigt.

Wenn Sie mit der Maus über das Symbol (Icon) gehen, erhalten Sie eine Kurzinfor dazu.

Welche Symbole angezeigt werden, ist abhängig von den auf ihrem Rechner installierten Programmen.

Wichtige Anzeigen:



Dieses Symbol zeigt an, dass die **WLAN-Verbindung** (Funkverbindung z. Internet) aktiv ist.



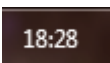
Dieses Zeichen zeigt Ihnen die **WLAN-Verbindungen** zum Internet in Ihrer Umgebung an. Sollte Ihre WLAN-Verbindung unterbrochen sein, klicken Sie auf dieses Zeichen, um sich alle Netze anzeigen zu lassen. Klicken Sie auf den Namen Ihres Netzwerkes und bestätigen Sie „**Verbinden**“ um die WLAN-Verbindung wieder herzustellen.



Dieses Symbol zeigt den **Akku-Status in %** an wenn Sie mit der Maus darüber gehen.



Die **Lautstärkeregelung** verbirgt sich hinter diesem Symbol. Klicken Sie darauf, dann können Sie die Lautstärke an einem Regler verstellen.



Klicken Sie auf die **Uhrzeit**, wird Ihnen auch das Datum angezeigt. Mit Klick auf die Anzeige öffnen Sie das Fenster, in dem Sie Uhrzeit, Datum und Uhr anpassen können.



Dieses Symbol finden Sie ganz rechts neben dem Datum. Wenn Sie mit der Maus darauf zeigen, erscheint die Info „**Desktop anzeigen**“. Gleichzeitig können die geöffneten Fenster verschwinden und der reine Bildschirm wird angezeigt. Bewegen Sie die Maus weg vom Symbol, werden die geöffneten Fenster wieder angezeigt.

Klicken Sie auf das Symbol **Desktop anzeigen**, so verschwinden Ihre geöffneten Fenster ebenfalls. Der reine Bildschirm (Desktop) wird so lange präsentiert, bis Sie das Symbol abermals anklicken. Erst dann sehen Sie wieder Ihre geöffneten Fenster...