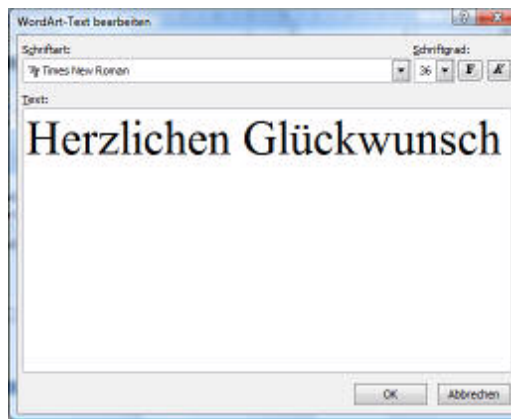
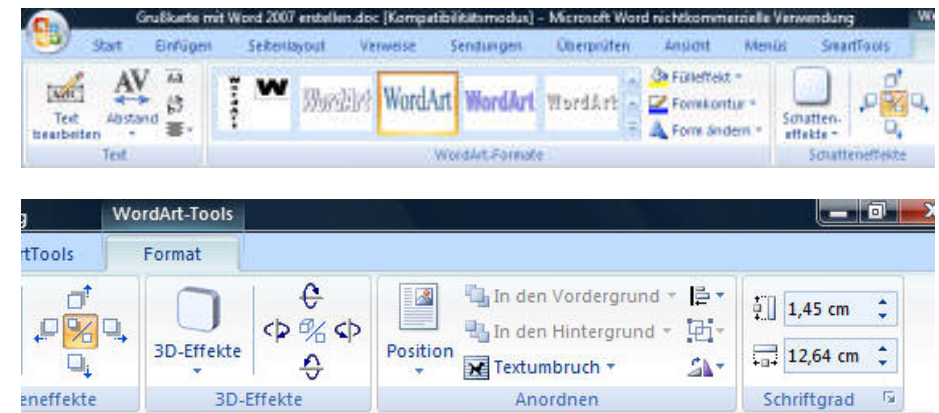


Grußkarte oder Flyer mit WORD 2007 erstellen

Bei Klick auf das Bild öffnen sich weitere Funktionen zur Bildbearbeitung



Herzlichen Glückwunsch



Klicken Sie **doppelt** auf den Schriftzug um die **Formatierungsmöglichkeiten zu sehen!** Beachten Sie, dass der **Titel der Grußkarte** immer auf der **Seite 1 in der rechten Spalte** platziert werden muss.

Die Seite 1 – linke Spalte – kann beliebig genutzt werden z.B. **Anfahrtbeschreibung** bei einer Einladung usw.

Füllen Sie nun die **Innenseite Ihrer Grußkarte** mit Bild und Text.

Wenn Sie alles fertiggestellt haben, müssen Sie für den Druck folgendes beachten:

Drucken Sie zunächst die Seite 1 und legen Sie dann das Blatt erneut ein, um die Rückseite zu bedrucken.

Machen Sie einen Probedruck, um zu sehen, wie Sie das Blatt zum 2. Mal einlegen müssen, dies kann bei jedem Drucker unterschiedlich sein.

Grußkarte oder Flyer mit WORD 2007 erstellen



Mit der Funktion
Seitenumbrüche, die Sie in die
Schnellstartleiste integrieren
können, haben Sie direkten
Zugriff auf einen Spalten oder
Seitenumbruch.

Um die Spalte zu wechseln,
aktivieren Sie Spaltenumbruch.

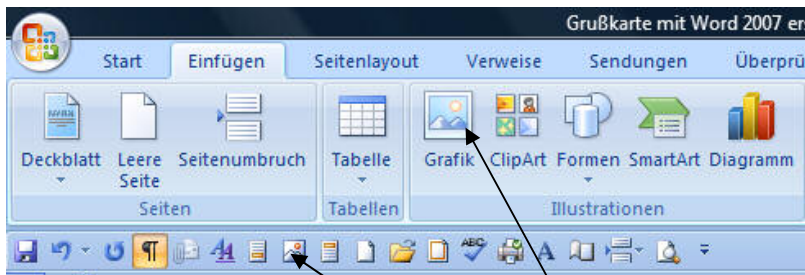
Um eine neue Seite
aufzumachen, aktivieren Sie
Seite umbrechen.



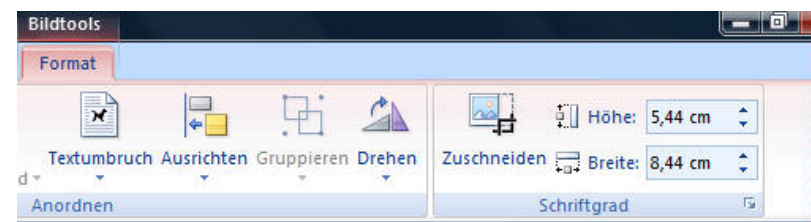
For YOU!

Bilder und Texte am besten zentrieren

Für schöne Überschriften nutzen Sie
WORDART

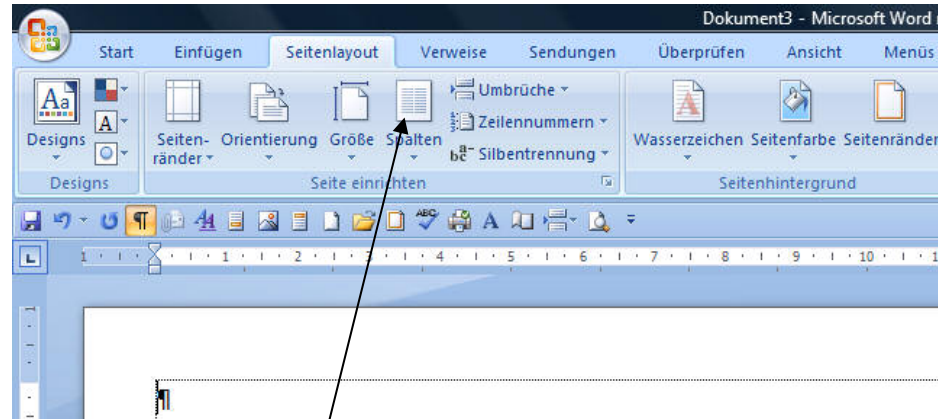
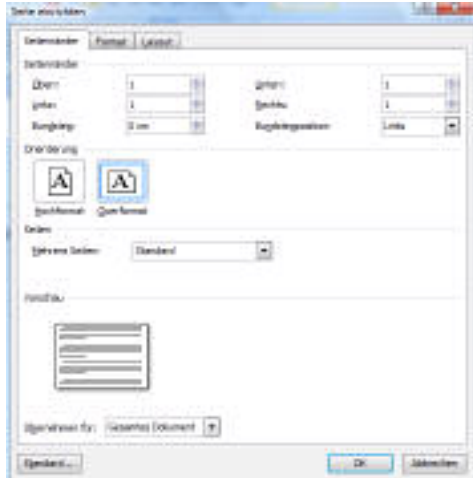


Fügen Sie ein Bild über das **Grafik**symbol in
der **Schnellstartleiste** ein – oder über **Einfügen Grafik**

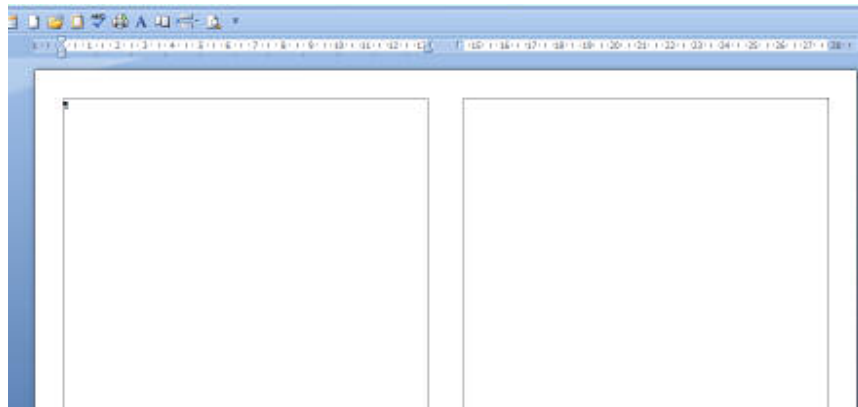
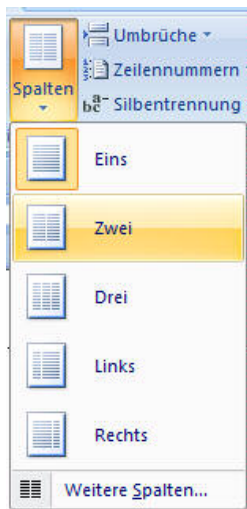


Grußkarte oder Flyer mit WORD 2007 erstellen

Richten Sie zunächst die Seiteneinstellungen Ihres Dokumentes ein:



Wählen Sie unter **Seitenlayout** – die Funktion **Spalten** – in diesem Falle **2 Spalten**



Grußkarten oder **Flyer** können mit **2 oder 3 Spalten** aufgebaut werden. Die Spalten können nun mit Inhalten gefüllt werden, Texte, Bilder mit einem manuellen Seitenumbruch machen Sie eine zweite Seite für die **Rückseite** des Dokumentes auf.

Man kann diese Inhalte einfach einfügen – oder auch mit **Textfeldern** gestalten.

Die Funktion Textfeld finden Sie auf der Leiste „**Einfügen**“.