

Installation und Benutzung des Löschmoduls „Eraser“

Laden Sie das Programm aus dem Internet z.B. von der folgenden Seite herunter.
<http://www.zdnet.de/downloads/prg/1/4/de10231814-wc.html>

Klicken Sie dort auf „**Eraser Jetzt herunterladen**“.

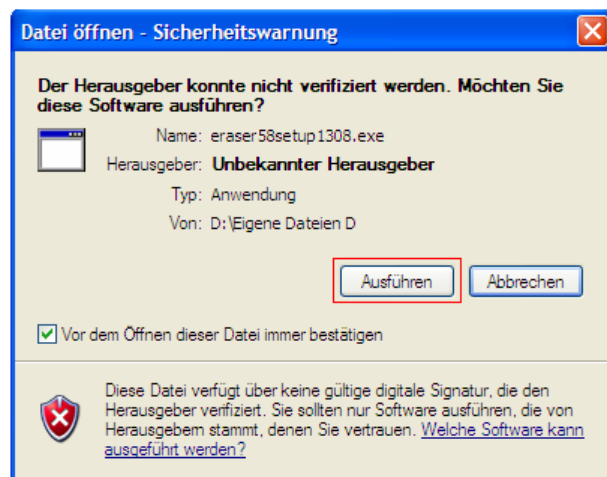
Eraser

 **Jetzt
herunterladen**

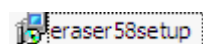
Sie können die Installationsdatei auf Ihre Festplatte entweder mit den Knopf „**Speichern**“ abspeichern und später ausführen, oder direkt aus dem Internet installieren mit einem Klick auf „**Ausführen**“.



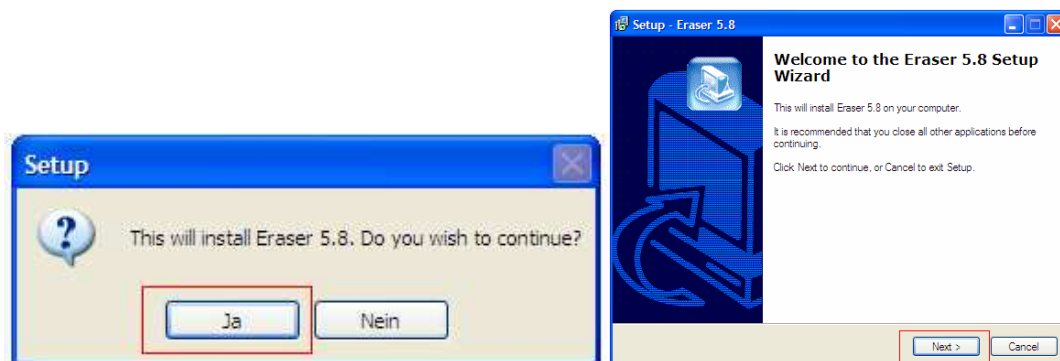
Haben Sie sich für die Installation aus dem Internet entschieden, müssen Sie noch mal auf „**Ausführen**“ klicken.



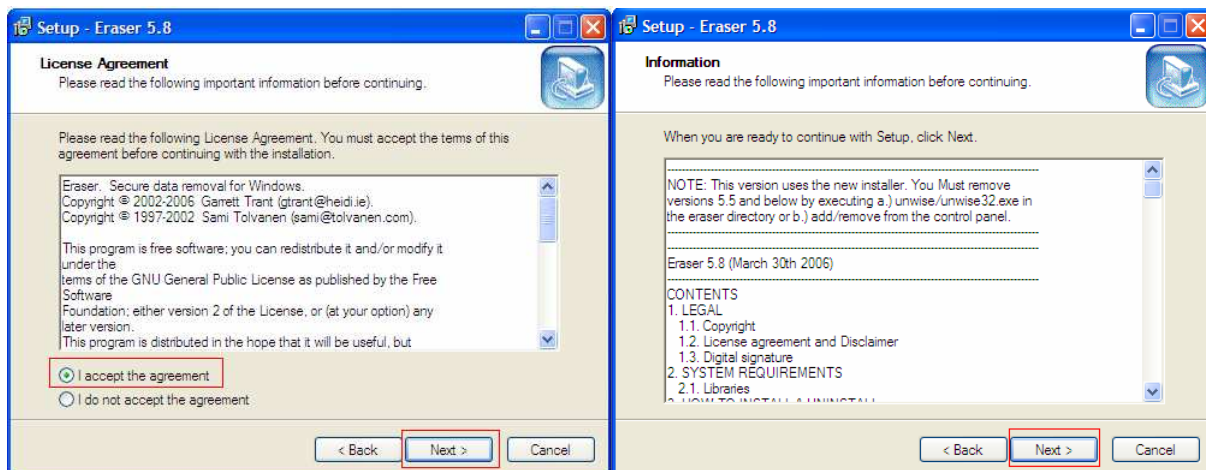
Haben Sie die Installationsdatei auf Ihre Festplatte abgespeichert, finden Sie in dem Verzeichnis, in das Sie das Programm gespeichert haben, folgende Datei:



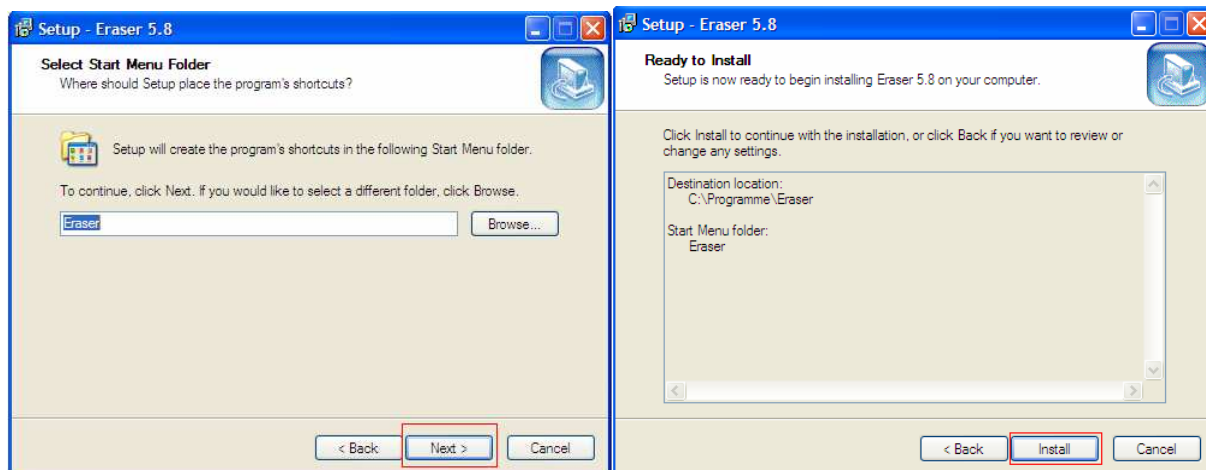
Ab hier sind die Schritte in beiden Fällen gleich. Klicken Sie hier auf **„Ja“**, um mit der Installation zu beginnen. Danach weiter mit **„Next“**.



Akzeptieren Sie die Lizenzbedingungen in dem Sie auf **„I accept the agreement“** klicken, und weiter mit **„Next“** im nächsten Fenster klicken Sie erneut auf **„Next“**.



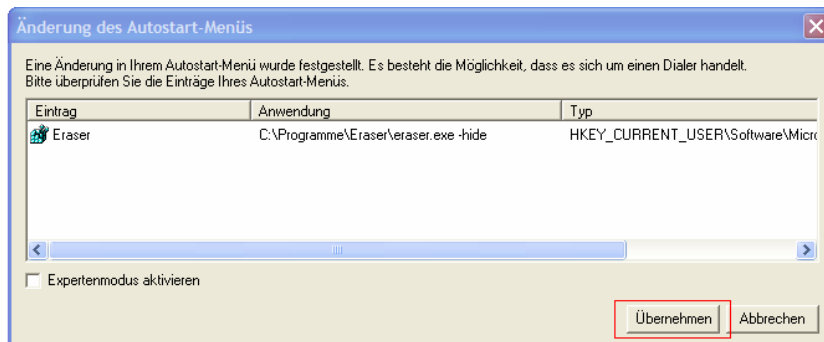
Hier können Sie alles so lassen, wie das Programm vorgibt. Klicken Sie wie gehabt auf **„Next“** und im nächsten Fenster auf **„Install“**.



Um die Installation zu beenden, muss Ihre Computer neu gestartet werden. Klicken Sie auf **„Yes, restart my computer now“** und anschließend auf **„Finish“**.



Nach dem Neustart kann gelegentlich folgende Meldung auf Ihren Computer erscheinen. Klicken Sie hier ruhig auf **„Übernehmen“**. Der Eintrag in die „Autostart-Datei“ wird damit bestätigt.



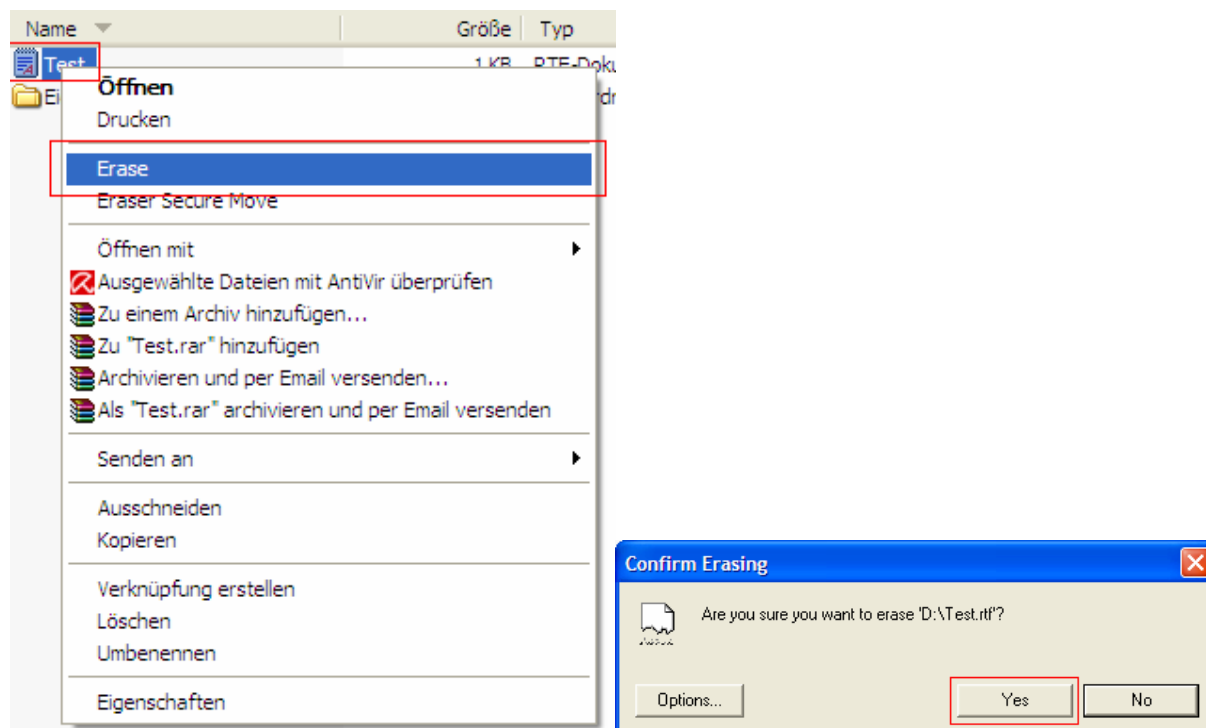
Benutzung des Programms

Nach dem Einschalten des Computers erscheint das Icon von **„Eraser“** rechts unten bei der Uhr. Sie können das Programm mit einem Doppelklick von hier aus starten.

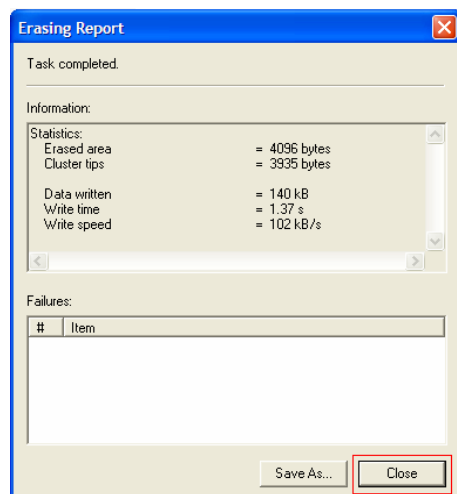


Einfacher geht es dagegen mit einem rechten Mausklick auf die zu löschende Datei.

Es erscheint ein sogenanntes „Kontextmenü“. Klicken Sie hier auf **„Erease“** und anschließend auf **„Yes“**.

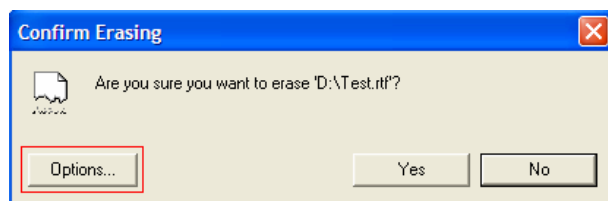


Nach dem Löschvorgang bekommen Sie einen Bericht, mit allen gelöschten Dateien, schließen Sie das Fenster mit einem Klick auf „**Close**“.

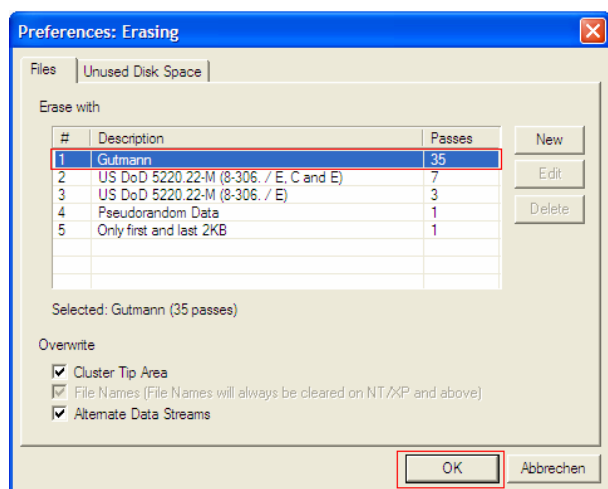


Optionen

Eraser überschreibt zum sicheren Löschen von Dateien den Bereich der Festplatte, auf dem die Datei gespeichert war, mehrfach mit zufällig generierten sinnlosen Daten. Vor dem Löschen können Sie mit dem Knopf „**Options...**“ festlegen, wie häufig die zu löschende Datei überschrieben werden soll. Generell gilt: je häufiger, desto sicherer. Allerdings gilt bereits siebenfaches Überschreiben als „sicher“.

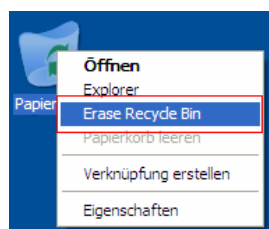


Standardmäßig werden 35 Überschreibungen vorgegeben (Gutmann Verfahren). Allerdings kann hier das Löschen größerer Datenmengen sehr lange dauern. Wählen Sie ein anderes Verfahren, um das Löschen zu beschleunigen.



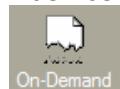
Lassen Sie die Häkchen vor **„Cluster Tip Area“** und **„Alternate Data Streams“** stehen, damit werden auch die versteckten Dateien vernichtet.

Beim „normalen“ Löschen mit Windows werden die Dateien oft nur in ein anderes Verzeichnis verschoben – den sogenannten „Papierkorb“. Mit der folgenden Methode können Sie auch die Dateien aus Ihrem **„Windows Papierkorb“** sicher entfernen. Klicken Sie dazu mit der rechten Maustaste auf den **„Papierkorb“**, und in der Kontextmenü auf **„Erase Recycle Bin“**. Damit werden alle Dateien, die sich im Papierkorb befinden, sicher gelöscht. Dies kann manchmal sehr lange dauern. Sie können mit der oben beschriebenen Methode auch einzelne persönliche Dateien im Papierkorb gezielt löschen.

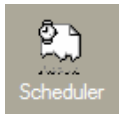


Weitere Optionen

Das Löschprogramm bietet zwei Funktionen: die manuelle Funktion **„On Demand“**,



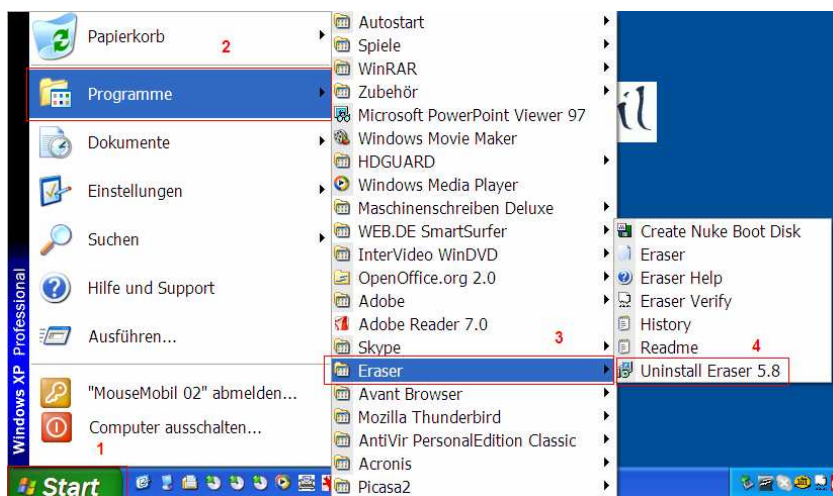
und die Automatik Funktion „**Scheduler**“, womit automatisierte Löschvorgänge eingestellt werden können.



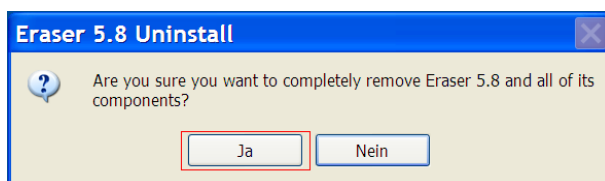
Die Automatik Funktion wird hier nicht weiter behandelt.

Deinstallieren des Programms

Möchten Sie das Programm deinstallieren, klicken Sie rechts unten auf „**Start**“, wählen Sie das Programm „**Eraser**“ aus und klicken Sie dort auf „**Uninstall Eraser 5.8**“.



Das Programm fragt, ob Sie wirklich „**Eraser**“ deinstallieren möchten. Bestätigen Sie das mit „**Ja**“.



Um die Deinstallation abzuschließen, müssen Sie ihren Rechner Neustarten. Klicken Sie auf „**Ja**“, um den Computer neu zu starten.

