

Kamp-Lintfort
Hochschulstadt

SOZIALAMT



WOHNEN IM ALTER

EIN RATGEBER FÜR SENIORINNEN UND SENIOREN
IN KAMP-LINTFORT

www.sparkasse-duisburg.de

 /sparkasseduiburg



Gut. Für Duisburg und Kamp-Lintfort.

 Sparkasse
Duisburg

Wir sind für Sie da: Für Ihre Finanzen, für Ihre Familie und Ihr Zuhause. Vereinbaren Sie jetzt in Ihrer Geschäftsstelle einen Termin. Unsere Berater beantworten Ihre Fragen gerne und beraten Sie fachgerecht und kompetent. Informieren Sie sich unter www.sparkasse-duisburg.de. **Wenn's um Geld geht - Sparkasse.**

- 5 Grußwort des Bürgermeisters
- 7 Seniorenberatung der Stadt Kamp-Lintfort
- 8 Wohnberatung gefördert durch den Niederrhein-Kreis Wesel
- 10 Wohngeld
- 11 Wohnberechtigungsschein (WBS)
- 13 Finanzielle Unterstützung beim Umzug
- 14 Wohnungshilfe
- 15 Übersichtsplan der Kamp-Lintforter Ortsteile
- 17 Wichtiger Hinweis
- 18 Seniorenwohnungen mit Wohnberechtigungsschein
- 26 Seniorenwohnungen ohne Wohnberechtigungsschein
- 30 Wohnen mit Service
- 33 Betreutes Wohnen für Senioren
- 34 Vollstationäre Pflegeeinrichtungen – Alten- und Pflegeheime
- 36 Ihre Meinung ist uns wichtig!
- 38 Checkliste 1 für Wohnungen mit Service
- 40 Checkliste 2 für die eigene Wohnung
- 43 Raum für persönliche Notizen
- 47 Impressum

Wir verbessern Lebensqualität!



Geschäftsstelle:
Caritasverband Moers-Xanten e.V.
Neustr. 35 | 47441 Moers
Telefon 02841 90100

www.caritas-moers-xanten.de



caritas

Caritas Seniorenzentrum

St. Josef

88 vollstationäre Pflegeplätze
mit spezieller Ausrichtung auf
demenziell erkrankte Menschen
Telefon: 02842 929500

St. Hedwig

89 vollstationäre Pflegeplätze
mit spezieller Wohngruppe
für junge volljährige Pflegebedürftige
Telefon: 02842 7040

Kurzzeitpflege Sankt Katharina

14 moderne Appartements
Telefon: 02801 710518

Essen auf Rädern

Wir liefern Ihnen täglich,
7 x die Woche, frisch gekochte Warm-Menüs.
Telefon: 02842 704400

Caritas Sozialstation

Grund- und Behandlungspflege sowie
Haushaltsnahe Dienstleistungen in Ihrer Häuslichkeit

Moers _ Neukirchen Vluyn

Doris Schmidt, Telefon: 02841 8808885

Tagespflege St. Paulus

Sie verbringen gemeinsam
mit älteren Menschen den Tag mit Unterhaltung,
Betreuung, Unterstützung und individueller Pflege.
Fasanenstr. 3 _ Kamp-Lintfort
Telefon: 02842 1239403

Caritas-Senioren-Büro

Telefon: 02841 8804832

GRUSSWORT DES BÜRGERMEISTERS

Liebe Leserinnen und Leser,

zu Hause ist es am schönsten! Hier fühlen wir uns wohl und kennen uns aus. Gerade älteren Menschen ist es deshalb ein Bedürfnis, möglichst lange selbstbestimmt in der eigenen Wohnung, im vertrauten Wohnumfeld zu leben. Die Nachfrage nach Wohnformen, die nachbarschaftliches Zusammenleben ermöglichen, oder Wohnungen mit Dienstleistungen, Hilfe- und Betreuungsangeboten steigt daher stetig an. Auch barrierefreie Wohnungen werden immer beliebter.

Mit der vorliegenden Broschüre „Wohnen im Alter – ein Ratgeber für Seniorinnen und Senioren in Kamp-Lintfort“ möchten wir Ihnen einen Überblick über die verschiedenen Wohnangebote und Wohnformen für Seniorinnen und Senioren in Kamp-Lintfort vermitteln. Sollten Sie überlegen, Ihre bestehenden Wohnverhältnisse noch einmal zu verändern oder auch altersgerecht anzupassen, finden Sie hierzu nützliche Anregungen und Angebote sowie Adressen und Ansprechpartner für ein persönliches Beratungsgespräch. Die beigefügten Checklisten dienen als eine Entscheidungshilfe bei der Auswahl des passenden Wohnraumes.

Gerne nehmen wir auch Ihre Anregungen und Hinweise auf. Sie erreichen die Fachstelle Seniorenarbeit im Rathaus, Zimmer 523 und unter Telefon 02842 912-399. Oder Sie schicken eine E-Mail an jeannette.fritz@kamp-lintfort.de.

Wer sich aktiv und rechtzeitig mit seinen Wohnwünschen, seinen Möglichkeiten und den Veränderungen, die das Leben mit sich bringt, auseinandersetzt, findet für sich die angemessene und zufriedenstellende Wohnsituation: auch im Alter. In diesem Sinne wünsche ich Ihnen eine angenehme Lektüre.

Herzlichst Ihr



Prof. Dr. Christoph Landscheidt



Grafschaft
Moers
Raum zum Wohnen



Ihre Wohnung in der Grafschaft.



Wir bieten Ihnen qualitativ attraktiven Wohnraum zu günstigen Preisen. Hier können Sie Ihre Vorstellungen umsetzen. Dabei helfen wir Ihnen und Ihrem Zuhause mit Rat und Tat: Immer persönlich und verantwortlich. Sie werden sich wohl fühlen!

Grafschaft Moers, Siedlungs- und Wohnungsbau GmbH, Wilhelmstraße 45, 47475 Kamp-Lintfort

www.grafschaft-moers.de, info@grafschaft-moers.de, Telefon 02842/9150-0

Möglichst lange gesund und selbstständig zu leben, ist ein Wunsch von vielen Menschen. Doch mit steigendem Alter erhöht sich die Wahrscheinlichkeit, Unterstützung und Beratung zu benötigen. Aus diesem Grund bietet die Stadt Kamp-Lintfort ein Beratungsangebot für Seniorinnen und Senioren an. Unterstützungssuchende erhalten hier kompetent und unbürokratisch Informationen und Hilfe zu verschiedenen Themen des Alltags.

Das Angebot ist vielfältig: von Hilfe und persönlicher Beratung in schwierigen Lebenssituationen, Vermittlung von hauswirtschaftlichen oder pflegerischen Hilfsangeboten, über Unterstützung beim Ausfüllen von Formularen und Anträgen, bis zu Vermittlung von Sport- und Freizeitangeboten oder Informationen über Selbsthilfegruppen.

Zusätzlich bietet die Seniorenberatung der Stadt Kamp-Lintfort auch Sprechstunden außerhalb des Rathauses in Kamp-Lintfort an:

- **Jeden Donnerstag von 15 bis 16 Uhr im Cari-treff,**
(gegenüber vom Rathaus), Markgrafenstraße 15
- **Jeden 2. Montag im Monat von 11 bis 12 Uhr im Don-Bosco-Haus,**
(Altsiedlung), Vinnstraße 16
- **Jeden 2. Dienstag im Monat von 11 bis 12 Uhr in der Wohnanlage der VivaWest,**
Sophiastraße (Geisbruch), Geisbruchstraße 19
- **Jeden 3. Dienstag im Monat von 11 bis 12 Uhr im Gemeindehaus der evang. Kirche in Hoerstgen,**
Dorfstraße 7
- **Jeden 1. Mittwoch im Monat von 14 bis 15 Uhr in der AWO-Begegnungsstätte,**
Markgrafenstraße 9

Ansprechpartner:

Stadt Kamp-Lintfort
Sozialamt
Soziale Dienste und Beratungsangebote
Frau Jeannette Fritz
Am Rathaus 2
47475 Kamp-Lintfort
5. Etage
Telefon 02842 912-399

Sprechzeiten:

Montag, Dienstag und Donnerstag von 8 bis 12 Uhr,
sowie Donnerstag von 14 bis 17 Uhr,
Termine nach Vereinbarung

Natürlich werden Sie auch von den Mitarbeiterinnen und Mitarbeiter der örtlichen Träger der freien Wohlfahrtsverbände, wie zum Beispiel Caritas, Diakonie und AWO beraten.

**Allgemeine Sozialberatung der Caritas:
Herr Ulrich, 02841 901015**

**Allgemeine Sozialberatung der Diakonie:
Herr Ingo Fritsch, 02842 92842-17**

Die Wohnberatungsstelle für ältere Menschen, für Menschen mit Pflegebedarf, für Menschen mit Demenz und für Menschen mit Behinderung

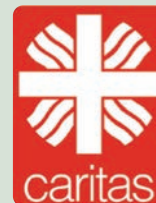
Mit zunehmendem Alter nimmt die Wohnung einen immer größeren Stellenwert ein. Während man früher das Haus für viele Stunden verlassen hat, wird die Wohnung im Alter immer mehr zum Lebensmittelpunkt. Die meisten Wohnungen sind jedoch nicht barrierefrei oder möglichst barrierearm ausgestattet, so dass sie den geänderten Lebens- und Wohnbedürfnissen im Alter gerecht werden können. Mit Hilfe kleinerer oder manchmal auch größerer Anpassungsmaßnahmen können viele Wohnungen barrierefrei gestaltet werden. Dieses kann vom Einsatz eines Hilfsmittels der Krankenkassen, über Ausstattungsveränderungen bis hin zu Umbaumaßnahmen in der Wohnung reichen. Ziel ist es, die eigene Selbständigkeit zu fördern und möglichst lange zu erhalten oder auch die häusliche Pflege zu erleichtern und sicherzustellen.

Die Wohnberatung berät und unterstützt durch:

- persönliche Beratung bei Ihnen zu Hause
- individuelle Planung von notwendigen Anpassungen und möglichen Veränderungen des Wohnraums
- Informationen zu Finanzierungsmöglichkeiten
- Unterstützung bei Anträgen auf Kostenbeteiligung, z.B. der Pflegekassen
- Beratung bei der Durchführung und Unterstützung bei Gesprächen mit Behörden, Vermietern, Pflegekassen und Handwerkern
- Tipps und Anregungen bei barrierefreien / behindertengerechten Umbau- oder Neubauvorhaben
- Beratung zu anderen Wohnformen
- Vernetzungs- und Vermittlungsarbeit

Ansprechpartnerin:

Dominique Petroff
Caritas-Seniorenbüro
Neustraße 54
47441 Moers
Telefon 02841 88048-32
dominique.petroff@caritas-moers-xanten.de



**Caritasverband
Moers-Xanten e.V.**

panoramabad pappelsee in Kamp-Lintfort

Eine besondere Attraktion für Sport- und Erholungssuchende ist das Panoramabad Pappelsee in Kamp-Lintfort. Es bietet ein Hallenbad mit einem 25m-Becken und einem Kursbecken mit variablem Boden sowie drei- und ein Meter-Sprungbrett, außerdem ein großzügiges terrassiertes Freibad mit Sprungbecken, Erlebnisbecken mit Rutsche, Kletternetz usw. sowie einen liebevoll gestalteten Kleinkindbereich, außerdem 6.000 m² Liegewiese mit Blick auf die Becken und den benachbarten Pappelsee.

Außer dem allgemeinen Schwimmangebot gibt es auch noch spezielle Kursangebote für Aquafitness, Aquacycling, Baby-, Kinder- und Seniorenschwimmen.

Die Öffnungszeiten entnehmen Sie bitte der Homepage
www.panoramabad-pappelsee.de

panoramabad
pappelsee



Hinein ins Vergnügen!

Schwimmen, Tauchen, Planschen,
Aquafitness, Kinder- und Baby-
schwimmen und noch
viel mehr ...

Wir freuen uns auf Sie!



Panoramabad Pappelsee · Bertastr. 74 · 47475 Kamp-Lintfort
Tel. 02842 81640 · E-Mail: kontakt@panoramabad-pappelsee.de

www.panoramabad-pappelsee.de

Wohngeld ist ein Zuschuss zu den Kosten für eigengenutzten Wohnraum. Wohngeld gibt es als Mietzuschuss für Mieterinnen und Mieter einer Wohnung oder für die Bewohner eines Heimes bzw. als Lastenzuschuss für Eigentümerinnen und Eigentümer eines Eigenheimes oder einer Eigentumswohnung. Wer die Voraussetzungen erfüllt, hat einen Rechtsanspruch auf Wohngeld. Voraussetzung für die Bewilligung des Lastenzuschusses ist, dass der Wohnrauminhaber den Wohnraum bewohnt und die Belastung aufbringt.

Ob und in welcher Höhe Wohngeld bewilligt werden kann, hängt ab

- von der Höhe des Gesamteinkommens
- von der Zahl der zum Haushalt gehörenden Familienmitglieder und
- von der Höhe der berücksichtigungsfähigen Miete/Belastung

Nicht antragsberechtigt sind

- alleinstehende Wehrpflichtige und Zivildienstleistende
- Haushalte, zu denen ausschließlich Familienmitglieder zählen, die dem Grunde nach Anspruch auf Leistungen nach dem BAföG oder Berufsausbildungsbeihilfe haben, und
- vorübergehend abwesende Haushaltsangehörige für den von ihnen auswärts genutzten Wohnraum
- Empfängerinnen und Empfänger folgender Transferleistungen, wenn alle zum Haushalt gehörenden Personen zu den Empfängern dieser Leistung gehören:
 - Arbeitslosengeld II und Sozialgeld nach dem Zweiten Buch Sozialgesetzbuch

- Hilfe zum Lebensunterhalt oder Grundsicherung im Alter und bei Erwerbsminderung nach dem Zwölften Buch Sozialgesetzbuch
- Ergänzende Hilfe zum Lebensunterhalt nach dem Bundesversorgungsgesetz
- Leistungen in besonderen Fällen und Grundleistungen nach dem Asylbewerberleistungsgesetz
- Leistungen der Kinder- und Jugendhilfe nach dem Achten Buch Sozialgesetzbuch

Wohngeld wird nur auf Antrag gewährt.

Ansprechpartner:

Stadt Kamp-Lintfort
Sozialamt
Fachbereich Wohnungswesen
5. Etage
Am Rathaus 2
47475 Kamp-Lintfort

Telefon:

Herr Rüdiger Stern 02842 912-343

Sprechzeiten:

Montag, Dienstag und Donnerstag von 8 bis 12 Uhr,
sowie Donnerstag von 14 bis 18 Uhr

Alle Sozialwohnungen werden mit öffentlichen Mitteln gefördert. Wegen der Gewährung der öffentlichen Mittel ist die Verfügungsberechtigte Person (im Regelfall die Eigentümerin oder der Eigentümer der Wohnung) verpflichtet, bei der Vermietung der Wohnung lediglich eine Kostenmiete anzusetzen. Diese Miete liegt in der Regel unterhalb der ortsüblichen Vergleichsmiete.

Voraussetzung für den Bezug einer preisgebundenen bzw. geförderten Wohnung ist ein gültiger Wohnberechtigungsschein (WBS). Der Wohnberechtigungsschein enthält Angaben über die Personenzahl und Größe der Wohnung, die bezogen werden darf (angemessene Wohnungsgröße), und ist für 1 Jahr gültig. Die Ausstellung eines Wohnberechtigungsscheins ist einkommensabhängig, das heißt das Einkommen von Wohnungssuchenden und das der Haushaltsangehörigen ist nachzuweisen.

Maßgebliche Einkommensgrenze und angemessene Wohnungsgröße ab 1. Januar 2013 zum Bezug von geförderten Wohnungen

Personenzahl	Gesetzliche Einkommensgrenze (brutto jährlich in Euro)	Angemessene Wohnungsgröße in Quadratmetern und Räumen
1	18.010	50
2	21.710	65 oder 2 Wohnräume
3	26.690	80 oder 3 Wohnräume
4	31.670	95 oder 4 Wohnräume
5	36.650	110 oder 5 Wohnräume

- Für zum Haushalt gehörende Kinder im Sinne des § 32 Absätze 1 bis 5 Einkommensteuergesetz erhöht sich die Einkommensgrenze für jedes Kind um weitere 640 Euro
- Für jede weitere Person zum Familienhaushalt rechnende angehörige Person erhöht sich die Einkommensgrenze um jeweils 4.980 Euro

- Die angemessene Wohnungsgröße erhöht sich um 15 Quadratmeter Wohnfläche oder einem Wohnraum für jede weitere haushaltsangehörige Person
- Aus besonderen persönlichen oder beruflichen Gründen kann ggf. weiterer Wohnraum zugebilligt werden (beispielsweise bei einem jungen Ehepaar oder einer Schwangerschaft)

Ein **Allgemeiner Wohnberechtigungsschein** ist zu beantragen, wenn noch keine neue Wohnung bekannt ist. Der Antrag ist in der Gemeinde zu stellen, in der die Wohnungssuchenden gemeldet sind.

Ein **gezielter Wohnberechtigungsschein** ist zu beantragen, wenn die Verfügungsberechtigte Person, also in der Regel die Eigentümerin oder der Eigentümer, im Antrag bestätigen kann, dass eine bestimmte Wohnung bezogen werden kann. Auf Antrag der Verfügungsberechtigten kann die angemessene Wohnungsgröße geringfügig (höchstens 5 Quadratmeter Wohnfläche) überschritten werden. Der Antrag ist in der Gemeinde zu stellen, in der sich die neue Wohnung befindet.

Ansprechpartner:

Stadt Kamp-Lintfort

Sozialamt – Fachbereich Wohnungswesen

5. Etage

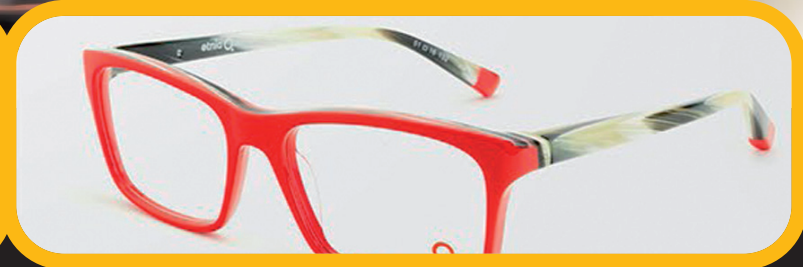
Am Rathaus 2, 47475 Kamp-Lintfort

Telefon:

Herr Rüdiger Stern 02842 912-343

Sprechzeiten:

Montag, Dienstag und Donnerstag von 8 bis 12 Uhr, sowie Donnerstag von 14 bis 18 Uhr



BRILLEN | KONTAKTLINSEN | SPORTOPTIK | VERGRÖßERENDE SEHHILFEN

Eyller Straße 99 | 47475 Kamp-Lintfort | Tel. 02842/9089-00 | Fax -02 | info@blickwinkel.biz | www.blickwinkel.biz
Montag - Freitag 9.00 - 13.00 Uhr & 14.30 - 18.30 Uhr | Samstag 9.00 - 13.00 Uhr

FINANZIELLE UNTERSTÜTZUNG BEIM UMZUG

Wenn eine Wohnung den Bedürfnissen eines Menschen aufgrund des Alters, Krankheit oder Behinderung nicht mehr entspricht, sind im Einzelfall finanzielle Hilfen für den Umzug möglich. Hierzu zählen neben den Umzugskosten auch die Renovierungskosten oder die Kaution.

Für Bezieherinnen und Bezieher laufender Sozialleistungen erteilt das Sozialamt oder das Jobcenter, von dem Sie die Leistungen beziehen, weitere Auskünfte. Die Zustimmung zum Umzug ist vor Abschluss eines Mietvertrages beim zuständigen Träger einzuholen.

Auch wenn keine laufenden Leistungen bezogen werden, das vorhandene Einkommen aber nur gering ist, sind Umzugshilfen möglich. Bei Fragen wenden Sie sich bitte an das Sozialamt.

Ansprechpartner:

Stadt Kamp-Lintfort
Sozialamt
5. Etage
Am Rathaus 2
47475 Kamp-Lintfort

Telefon:

Frau Heike Scharff 02842 912-350
Frau Tanja Neitzel 02842 912-351
Frau Erika Miller 02842 912-365

Sprechzeiten:

Montag, Dienstag und Donnerstag von 8 bis 12 Uhr,
sowie Donnerstag von 14 bis 18 Uhr


aktiv homeservice
Haushalt & Dienstleistung

Treppenhaus-Service / "Flurwoche"
Haus- und Wohnungsreinigung
Kellerreinigung und Entrümpelung
Glas- und Fenster-Service
Wintergartenreinigung
Begleit- und Einkaufsdienst
Bügel- und Wäsche-Service

info@aktiv-homeservice.de
www.aktiv-homeservice.de



Nehmen Sie sich Zeit für die wichtigen Dinge im Leben!



Kruppstraße 58, 47475 Kamp-Lintfort
Rufen Sie uns an: Telefon 02842-973737
Mobil 0176-11114698

Mit der Klage auf Räumung Ihrer Wohnung oder bei einem bestehenden Mietrückstand besteht die Gefahr, dass Sie Ihre Wohnung verlieren und obdachlos werden. Die Wohnungshilfe der Stadt Kamp-Lintfort hat ein Beratungsangebot geschaffen, um Sie vor Eintritt der Wohnungslosigkeit umfassend zu beraten und Ihnen im Rahmen eines Kooperationsnetzwerkes mit freien Trägern Unterstützungsmöglichkeiten anzubieten.

Dazu zählen Unterstützungsleistungen bei Vereinbarungen zur Tilgung der rückständigen Mieten mit Ihrem Vermieter, Hilfe bei einer unter Umständen nötigen schnellen Wohnungssuche und Abschätzung der Notwendigkeit weiterer Beratungsangebote.

Sprechen Sie mit uns über Ihre Situation und Gründe Ihres Mietrückstandes. Vereinbaren Sie dazu bitte einen Termin.

Ansprechpartner:

Stadt Kamp-Lintfort
Sozialamt
5. Etage
Am Rathaus 2
47475 Kamp-Lintfort

Telefon:

Herr Guido Grünberger 02842 912-349

Sprechzeiten:

Montag, Dienstag und Donnerstag von 8 bis 12 Uhr,
sowie Donnerstag von 14 bis 18 Uhr

Angebote der Grafschafter Diakonie gGmbH – Diakonisches Werk Kirchenkreis Moers

Wohnungshilfe – Beratung für Menschen in Notsituationen

Wir beraten und unterstützen Sie – alleinstehend oder mit Familie, wenn

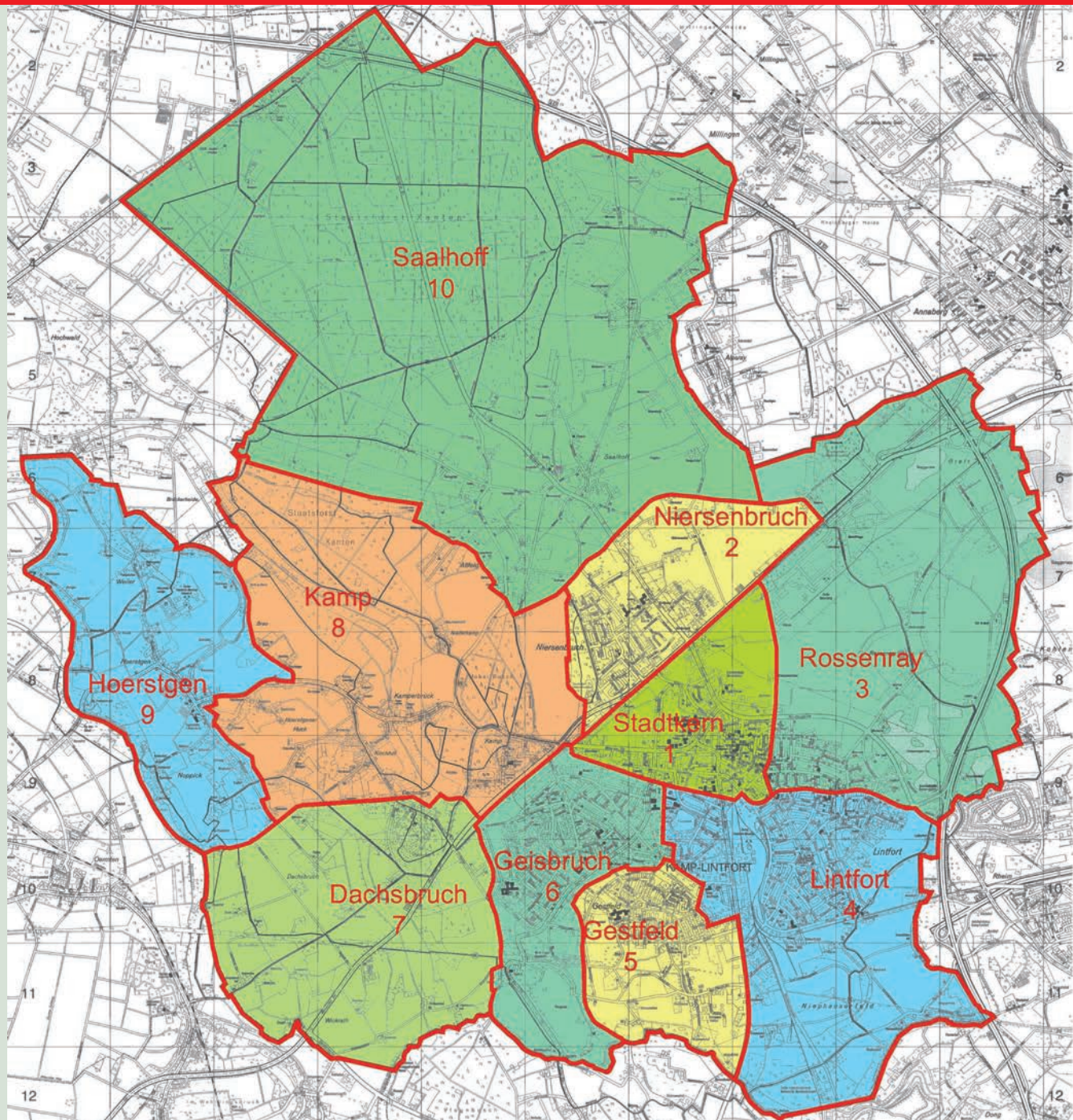
- Sie Mietschulden haben
- Ihnen die (fristlose) Kündigung Ihrer Wohnung droht oder Sie diese bereits erhalten haben
- Sie bereits Post vom Gericht mit einer Räumungsklage bekommen haben
- Sie vorübergehend irgendwo untergekommen sind, jedoch keine eigene Wohnung haben
- Sie bereits wohnungslos sind

**Unsere Beratungsgespräche sind kostenlos,
persönlich und vertraulich.**

Ansprechpartnerin:

Monika Schremm, Telefon 02842 92842-25

ÜBERSICHTSPLAN DER KAMP-LINTFORTER ORTSTEILE



Unser Anspruch – die optimale Pflege

Pflegebedürftige wollen nicht nur so lange wie möglich selbstbestimmt leben, sondern am liebsten in ihrer vertrauten Umgebung gepflegt und versorgt werden. Dabei helfen wir Ihnen umfassend. Wir zeigen Ihnen – ganz individuell auf Ihre Situation und Ihre Bedürfnisse abgestimmt – Möglichkeiten einer optimalen Pflege. Gerne beraten wir Sie auch unverbindlich bei Ihnen zu Hause.



Die Häusliche

Ambulante Kranken- und
Seniorenpflege

Martina Scharnowski

Kruppstraße 66

47475 Kamp-Lintfort

Telefon 02842-42553

Fax 02842-42747

info@die-haeusliche.de

www.die-haeusliche.de

Ihr Zentrum für häusliche Pflege.



Buchhandlung am Rathaus

*Schmökern
Sie mit uns!*

Moerser Straße 239
47475 Kamp-Lintfort
Telefon 02842/921779
Telefax 02842/921778

www.buchhandlung-kamp-lintfort.de



Seit über 75 Jahren
in Kamp-Lintfort



Brillen Kaiser
Kammerer

Brillen Kontaktlinsen Hörgeräte
Moerser Straße 235, 47475 Kamp-Lintfort
Tel: 02842 2295

WICHTIGER HINWEIS

Bei den nachfolgend aufgeführten Leistungsbeschreibungen ist zu beachten, dass die wiedergegebenen Informationen auf freiwilligen Angaben der jeweiligen Vermieter, Hausverwaltungen und Träger der Pflegeeinrichtungen basieren.

Für die Richtigkeit und Vollständigkeit der Informationen über die Wohnangebote kann deshalb keine Gewähr übernommen werden.

Dargestellt werden nur diejenigen Angebote, die dem Herausgeber dieser Informationsbroschüre bekannt sind.

Bitte beachten Sie, dass bei dem überwiegenden Teil der hier erwähnten Wohnanlagen oder Einrichtungen Wartelisten vorliegen. Wir raten daher an, Überlegungen hinsichtlich eines Umzuges in eine barrierefreie Wohnung frühzeitig zu tätigen.



**Auch im Alter
immer für Sie da!**



Bürgersprechstunden SPD Ratsfraktion

Rathaus Zimmer 212
0 28 42/ 91 22 41
dienstags 10 - 12 Uhr
donnerstags 16 - 18 Uhr

SPD Kamp-Lintfort

Mitmachzentrale

Freiherr-vom-Stein-Straße 30-32
0 28 42/ 35 22
info@spd-kamp-lintfort.de

René Schneider, MdL

Bürgersprechstunde in der
SPD-Mitmachzentrale
Jeden 1. Montag im Monat von 14 bis 16 Uhr

Achten Sie bitte auch auf die Ankündigungen
in der Tagespresse!

www.spd-kamp-lintfort.de

Eine seniorengerechte Wohnung ist eine abgeschlossene Wohneinheit, die in Größe und Ausstattung den besonderen Bedürfnissen von älteren Menschen entspricht. In Kamp-Lintfort gibt es solche Wohnungen auch im Rahmen der sozialen Wohnraumförderung.

Diese Seniorenwohnungen wurden mit öffentlichen Mitteln gefördert. Für den Bezug einer solchen Wohnung ist deshalb ein Wohnberechtigungsschein erforderlich. Informationen, wo Sie einen Wohnberechtigungsschein beantragen können, erhalten Sie ebenfalls in dieser Broschüre.

In der Regel ist die Anmietung einer geförderten Seniorenwohnung ab einem Lebensalter von 60 Jahren möglich.

Wohnungssuchende werden bei der Vermittlung dieser Wohnungen unterstützt. Dazu ist es erforderlich, dass ein entsprechender Antrag beim Sozialamt, Fachbereich Wohnungswesen gestellt wird. Für die Registrierung genügt die Vorlage des Rentenbescheides. Die Vergabe erfolgt nach zeitlicher Reihenfolge der Eintragung in die Liste der Wohnungssuchenden.

Barrierefreie Wohnungen entsprechen hinsichtlich ihrer Ausstattung und Größe den besonderen Bedürfnissen älterer und eventuell pflegebedürftiger Menschen. Dafür müssen diese Wohnungen bestimmte Merkmale aufweisen, wie zum Beispiel:

- ein stufenloser Zugang zu der Erdgeschosswohnung und gegebenenfalls ein Aufzug
- keine Schwellen innerhalb der Wohnung
- eine bodengleiche Dusche
- ausreichend breite Türen

In der nachfolgenden Auflistung der geförderten Seniorenwohnung kann man eine entsprechende barrierefreie Ausstattung nicht immer voraussetzen.

Allerdings lösen barrierefreie Wohnungen nach und nach die speziell für ältere Menschen gestalteten Seniorenwohnungen ab, da diese Ausstattung für Jung und Alt geeignet ist.

Die Nachfrage nach seniorengerechten und / oder barrierefreien Wohnungen übersteigt das Angebot. Es bestehen deshalb oftmals Wartelisten. Mit Erhalt des Wohnberechtigungsscheines bemüht sich das Sozialamt, Fachbereich Wohnungswesen der Stadt Kamp-Lintfort Ihnen eine entsprechende Wohnung zu vermitteln.

Ansprechpartner:

Stadt Kamp-Lintfort
Sozialamt
Fachbereich Wohnungswesen
5. Etage
Am Rathaus 2
47475 Kamp-Lintfort

Telefon:

Herr Rüdiger Stern 02842 912-343

Sprechzeiten:

Montag, Dienstag und Donnerstag von 8 bis 12 Uhr,
sowie Donnerstag von 14 bis 18 Uhr

GEISBRUCH

Anschrift	Monterkampweg 32 47475 Kamp-Lintfort
Anzahl der Wohnungen	10 Wohnungen
Wohnungsgröße	2 Wohnungen mit 46 m ² - 55 m ² 8 Wohnungen mit 56 m ² - 70 m ²
Kaltmiete pro m²	4,01 Euro bis 5,00 Euro
Wissenswertes	<ul style="list-style-type: none"> ● Wohnungen sind nicht barrierefrei ● Betreuung durch AWO
Vermieter	Christoph Bentgens Prinzenstraße 55 47475 Kamp-Lintfort
Kontakt	Telefon 02842 30528

GEISBRUCH

Anschrift	Geisbruchstraße 5 47475 Kamp-Lintfort
Anzahl der Wohnungen	29 Wohnungen
Wohnungsgröße	12 Wohnungen bis 45 m ² 4 Wohnungen mit 46 m ² - 55 m ² 12 Wohnungen mit 56 m ² - 70 m ² 1 Wohnung über 85 m ²
Kaltmiete pro m²	4,01 Euro bis 5,00 Euro
Wissenswertes	<ul style="list-style-type: none"> ● Wohnungen sind nicht barrierefrei ● Aufzug ist vorhanden ● Gemeinschaftsraum vorhanden
Vermieter	Katholische Kirchengemeinde St. Josef Königstraße 1 47475 Kamp-Lintfort
Kontakt	Frau Brümmer Telefon 02842 91170

ALTSIEDLUNG

Anschrift	Vinnstraße 16 47475 Kamp-Lintfort
Anzahl der Wohnungen	15 Wohnungen
Wohnungsgröße	2 Wohnungen bis 45 m ² 10 Wohnungen mit 46 m ² - 55 m ² 2 Wohnungen mit 56 m ² - 70 m ² 1 Wohnung über 85 m ²
Kaltmiete pro m²	4,01 Euro bis 5,00 Euro
Wissenswertes	<ul style="list-style-type: none"> ● Wohnungen sind barrierearm ● Aufzug ist vorhanden ● Gemeinschaftsraum vorhanden ● Ansprechpartner vor Ort ● Im Haus befindet sich eine Seniorenbegegnungsstätte
Vermieter	Katholische Kirchengemeinde St. Josef Königstraße 1 47475 Kamp-Lintfort
Kontakt	Frau Brümmer Telefon 02842 91170

ALTSIEDLUNG

Anschrift	Boegenhofstraße 8 47475 Kamp-Lintfort
Anzahl der Wohnungen	12 Wohnungen
Wohnungsgröße	1 Wohnung bis 45 m ² 8 Wohnungen mit 46 m ² - 55 m ² 3 Wohnungen mit 56 m ² - 70 m ²
Kaltmiete pro m²	bis 4,00 Euro
Wissenswertes	<ul style="list-style-type: none"> ● Wohnungen sind barrierefrei ● Aufzug ist vorhanden ● in der Boegenhofstraße 6 befindet sich eine Seniorenbegegnungsstätte der AWO
Vermieter	AWO Kreisverband Wesel e.V. Bahnhofstraße 1-3 47495 Rheinberg
Kontakt	Herr Deutschmann Telefon 02843 907050

GESTFELD

Anschrift	Goethestraße 1-17 47475 Kamp-Lintfort
Anzahl der Wohnungen	12 Wohnungen
Wohnungsgröße	6 Wohnungen mit 61 m ² - 64 m ² 6 Wohnungen mit 74 m ² - 77 m ²
Kaltmiete pro m²	5,05 Euro
Wissenswertes	<ul style="list-style-type: none">● Erdgeschosswohnungen barrierefrei● eingeschränkter Hausmeisterservice
Vermieter	GG Hüttermann GmbH & Co KG Dr.-Hans-Böckler-Straße 1 47179 Duisburg
Kontakt	Frau Löll Telefon 0203 57083-14

GESTFELD

Anschrift	Agnes-Miegel-Weg 31 47475 Kamp-Lintfort
Anzahl der Wohnungen	14 Wohnungen
Wohnungsgröße	6 Wohnungen mit 46 m ² - 55 m ² 8 Wohnungen mit 56 m ² - 70 m ²
Kaltmiete pro m²	5,01 Euro bis 6,00 Euro (Staffelmiete)
Wissenswertes	<ul style="list-style-type: none">● Wohnungen sind barrierefrei● Aufzug ist vorhanden● eingeschränkter Hausmeisterservice
Eigentümer	Zevens Grundbesitz GmbH & Co KG Hoffmannallee 53 47533 Kleve
Verwaltung	Reimann Hausverwaltung UG (haftungsbeschränkt) Wasserstraße 18 47533 Kleve
Kontakt	Frau Reimann Telefon 02821 727231 Fax 02821 727272 info@reimann-hausverwaltung.de

GESTFELD

Anschrift	Uhlandweg 18 47475 Kamp-Lintfort
Anzahl der Wohnungen	14 Wohnungen
Wohnungsgröße	6 Wohnungen mit 46 m ² - 55 m ² 8 Wohnungen mit 56 m ² - 70 m ²
Kaltmiete pro m²	5,01 Euro bis 6,00 Euro (Staffelmiete)
Wissenswertes	<ul style="list-style-type: none">• Wohnungen sind barrierefrei• Aufzug ist vorhanden• eingeschränkter Hausmeisterservice
Eigentümer	Zevens Grundbesitz GmbH & Co KG Hoffmannallee 53 47533 Kleve
Verwaltung	Reimann Hausverwaltung UG (haftungsbeschränkt) Wasserstraße 18 47533 Kleve
Kontakt	Frau Reimann Telefon 02821 727231 Fax 02821 727272 info@reimann-hausverwaltung.de



Einfach Gut - Unsere Löwen-Apotheke

Das Leistungsspektrum der Löwen-Apotheke:

- Arzneimittelsicherheit und Beratungsqualität
- Schutz vor Fehlinformation, Fehlmedikation und Fälschungen
- Rund-um-die-Uhr-Versorgung auch an Sonn- und Feiertagen
- Notdienst-Service mit modernen Kommunikationsmitteln.
- Lieferservice frei Haus.
- Arzneimittelreservierung per Telefon, Fax oder E-mail
- Vor-Ort-Service wie Blutdruckmessung, Blutzuckermessung.
- Herstellung von individuellen Rezepturen.
- Umfangreiches Angebot an Naturheilmitteln und Tees.
- Empfehlung alternativer, preisgünstigerer Medikamente mit gleichen Wirkstoffen; ggf. mit Zuzahlungsbefreiung.
- Zuverlässige Bevorratung von 10.000 Arzneimitteln.

Für nähere Informationen vereinbaren Sie einen unverbindlichen Beratungstermin oder besuchen Sie uns. Wir beraten Sie gern.

LÖWEN-Apotheke



Apothekerin Christiane Kanngießer
Moerser Str. 220 • 47475 Kamp-Lintfort • Telefon: 02842 - 2384
Öffnungszeiten: Montags bis Freitags: 8:00 - 18:30 Uhr, Samstags: 8:00 - 14:00 Uhr
www.meine-loewen-apotheke.de • info@meine-loewen-apotheke.de

STADTMITTE

Anschrift	Moerser Straße 227 47475 Kamp-Lintfort
Anzahl der Wohnungen	24 Wohnungen
Wohnungsgröße	2 Wohnung bis 45 m ² 18 Wohnungen mit 46 m ² - 55 m ² 4 Wohnungen mit 56 m ² - 70 m ²
Kaltmiete pro m²	bis 4,00 Euro
Wissenswertes	<ul style="list-style-type: none">● Aufzug ist vorhanden● Gemeinschaftsraum ist vorhanden● 1 x wöchentlich Betreuer für Unterhaltung
Vermieter	Christiane Ahrens Hausverwaltungs-GmbH Auf dem Stemmingholt 41 46499 Hamminkeln
Kontakt	Frau Schlößer Telefon 02856 9088012

STADTMITTE

Anschrift	Wilhelmstraße 1a 47475 Kamp-Lintfort
Anzahl der Wohnungen	10 Wohnungen (6 davon mit WBS)
Wohnungsgröße	3 Wohnungen mit 46 m ² - 55 m ² 3 Wohnungen mit 56 m ² - 70 m ²
Kaltmiete pro m²	5,01 Euro bis 6,00 Euro
Wissenswertes	<ul style="list-style-type: none">● Wohnungen sind barrierearm● 2 Wohnungen sind Rollstuhlgerecht
Vermieter	Hüttermann Baufinanzierung Prinzenstraße 5 47179 Duisburg
Kontakt	Telefon 0203 570830

Kios West
Reisebüro Kios West GmbH

DERPART

*Ihr kompetenter Fachpartner für
Reise + Urlaub. Das Team vom
Reisebüro Kios West steht Ihnen
bei allen Reisewünschen
fachkundig zur Seite.*

**Ihr Partner für
Senioren-Reisen**

**Moerser Straße 231
Kamp-Lintfort
Telefon 02842-1858**

Das St. Bernhard-Hospital in Kamp-Lintfort ist eine Einrichtung der St. Franziskus Stiftung Münster. Als eine von drei Kliniken in der Region Rheinland gehört das St. Bernhard-Hospital somit zur größten katholischen Krankenhausgruppe Nordwestdeutschlands. Die Franziskus Stiftung führt als privater, nicht profit-orientierter Verbund von Einrichtungen im Gesundheitswesen die Werke und Werte der Franziskanerinnen von Münster St. Mauritz im Sinne des Ordens weiter.

Die Klinik verfügt über 310 Betten und zehn Fachkliniken. 700 Mitarbeiterinnen und Mitarbeiter betreuen und behandeln jährlich rund 13.000 stationäre und mehr als 25.000 ambulante Patienten. Der Pflegedienst arbeitet im System der „Primären Pflege“, hier hat jeder Patient seine feste pflegerische Bezugsperson.

In unserem Medizinischen Versorgungszentrum (MVZ) „MediaVita Kamp-Lintfort GmbH“ bieten wir die Möglichkeit der ambulanten medizinischen Versorgung von Patienten durch angestellte Ärzte. Das Leistungsspektrum unseres MVZ umfasst die Bereiche der Diagnostischen Radiologie sowie der Physikalischen und Rehabilitativen Medizin. Die Vorteile liegen in einer engen Zusammenarbeit mehrerer Fachrichtungen mit kurzen Wegen und in der gemeinsamen Nutzung von Ressourcen, wie z. B. Geräte, Räume und Fachpersonal.

Die Schule für Gesundheits- und Krankenpflege an der Katholischen Bildungsstätte St. Bernhard verfügt über 150 Ausbildungsplätze.

Die Gesundheitsförderung hat für uns einen hohen Stellenwert. Das eigene Gesundheitszentrum gibt mit vielfältigen Kursen und Vorträgen Interessierten Anregungen aus den Bereichen Prävention, Rehabilitation und Gesundheitsförderung. Spezielle Schulungsprogramme sollen unsere Patientinnen und Patienten in ihrem Heilungsverlauf oder im Umgang mit ihrer Erkrankung unterstützen.

St. Bernhard-Hospital Kamp-Lintfort GmbH
Bürgermeister-Schmelzing-Straße 90
Telefon: 02842 7080
Internet: www.st-bernhard-hospital.de



ST. BERNHARD-HOSPITAL KAMP-LINTFORT

Mit gehobener Breitenversorgung sowie spezialisierten Angeboten in Diagnostik und Therapie garantieren wir unseren Patienten eine kompetente medizinische und pflegerische Behandlung auf modernstem Stand. Als eine von drei Kliniken in der Region Rheinland gehören wir zur St. Franziskus-Stiftung Münster, einem der größten kirchlichen Krankenhausträger Nordwestdeutschlands.

700 Mitarbeiter sorgen dafür, dass sich in unserem Hospital jährlich rund 13.000 stationäre und 25.000 ambulante Patienten medizinisch optimal versorgt und bestens betreut fühlen.

Unser Leistungsspektrum umfasst:

- ▶ Knie- und Hüftendoprothetik
- ▶ Wirbelsäulenchirurgie / Schulter- und Fußchirurgie
- ▶ Unfallchirurgie
- ▶ Konservative Orthopädie / Spezielle Orthopädische Schmerztherapie
- ▶ Allgemein- und Viszeralchirurgie / Spezielle Tumorchirurgie
- ▶ Gefäß- und endovaskuläre Chirurgie / Phlebologie
- ▶ Kardiologie, Elektrophysiologie, Lungenheilkunde, Schlafmedizin
- ▶ Gastroenterologie, Endokrinologie, Onkologie
- ▶ Anästhesie, Intensivmedizin
- ▶ Radiologie und Nuklearmedizin
- ▶ Dermatologie (Belegabteilung)
- ▶ Palliativmedizin
- ▶ Betreuung und Beratung durch eine primäre Pflegefachkraft
- ▶ Physikalische Therapie (Salvea)
- ▶ Seelsorgliche Begleitung
- ▶ Beratung durch Ethik-Komitee
- ▶ Schule für Gesundheits- und Krankenpflege
- ▶ Gesundheitszentrum (Kurse und Veranstaltungen)

St. Bernhard-Hospital
Kamp-Lintfort GmbH

Bgm.-Schmelzing-Str. 90
47475 Kamp-Lintfort
Servicezentrale: (0 28 42) 70 80

info@st-bernhard-hospital.de
www.st-bernhard-hospital.de

Eine Einrichtung der St. Franziskus-
Stiftung Münster

ST. BERNHARD-HOSPITAL
KAMP-LINTFORT



Falls Sie auf Grund Ihres Einkommens keinen Anspruch auf einen Wohnberechtigungsschein erhalten, haben Sie die Möglichkeit, sich um eine freifinanzierte Wohnung zu bemühen.

Diese Wohnungen sind, je nach Ausstattung und Größe, in unterschiedlichen Preissegmenten zu vermieten.

Prüfen Sie, ob die Wohnungen und das Wohnumfeld Ihren Bedürfnissen entsprechen. Gern können Sie dazu die angefügte Checkliste 2 nutzen.

Bei den nachstehenden Wohnungen handelt es sich um **freifinanzierte** Wohnungen, für die keine einkommensmäßigen Voraussetzungen gelten.

Bitte wenden Sie sich bei Interesse direkt an die aufgeführten Vermieter oder Hausverwaltungen.

ALTSIEDLUNG

Anschrift	Kattenstraße 46 - 56 47475 Kamp-Lintfort
Anzahl der Wohnungen	16 Wohnungen
Wohnungsgröße	8 Wohnung bis 45 m ² 1 Wohnung mit 46 m ² - 55 m ² 7 Wohnungen mit 56 m ² - 70 m ²
Kaltmiete pro m²	bis 4,01 Euro bis 5,00 Euro
Wissenswertes	<ul style="list-style-type: none">● Wohnungen sind barrierearm● Duschen sind barrierefrei● je 2 Wohnungen mit Rampe für Balkon
Vermieter	Grafschaft Moers Siedlungs- u. Wohnungsbau GmbH Wilhelmstraße 45 47475 Kamp-Lintfort
Kontakt	Telefon 02842 91500

NIERSENBRUCH

Anschrift	Fasanenstraße 3-9 47475 Kamp-Lintfort
Anzahl der Wohnungen	45 Wohnungen
Wohnungsgröße	24 Wohnungen mit 56 m ² - 70 m ² 15 Wohnungen mit 71 m ² - 85 m ² 1 Wohnung über 85 m ²
Kaltmiete pro m²	8,01 Euro bis 9,00 Euro
Wissenswertes	<ul style="list-style-type: none">● Aufzug ist vorhanden● Wohnungen im EG sind barrierearm
Vermieter	Grafschaft Moers Siedlungs- u. Wohnungsbau GmbH Wilhelmstraße 45 47475 Kamp-Lintfort
Kontakt	Telefon 02842 91500

STADTMITTE

Anschrift	Jahnstraße 25 - 27 47475 Kamp-Lintfort
Anzahl der Wohnungen	4 Wohnungen
Wohnungsgröße	4 Wohnungen mit 56 m ² - 70 m ²
Kaltmiete pro m²	4,01 Euro bis 5,00 Euro
Wissenswertes	<ul style="list-style-type: none">● Wohnungen sind barrierearm
Vermieter	Grafschaft Moers Siedlungs- u. Wohnungsbau GmbH Wilhelmstraße 45 47475 Kamp-Lintfort
Kontakt	Telefon 02842 91500

STADTMITTE

Anschrift	Wilhelmstraße 43 47475 Kamp-Lintfort
Anzahl der Wohnungen	8 Wohnungen
Wohnungsgröße	3 Wohnungen mit 46 m ² - 55 m ² 4 Wohnungen mit 56 m ² - 70 m ² 1 Wohnung über 85 m ²
Kaltmiete pro m²	8,01 Euro bis 9,00 Euro
Wissenswertes	<ul style="list-style-type: none">● Wohnungen sind barrierefrei● Aufzug ist vorhanden
Vermieter	Grafschaft Moers Siedlungs- u. Wohnungsbau GmbH Wilhelmstraße 45 47475 Kamp-Lintfort
Kontakt	Telefon 02842 91500

**MIT HERZ UND VERSTAND
FÜR UNSERE STADT.**

www.gruene-kamp-lintfort.de

Fraktion im Rat der Stadt Kamp-Lintfort
Am Rathaus 2
Zimmer 237
Telefon 02842-912237
gruene.fraktion@kamp-lintfort.de



Wohnen mit Service bedeutet die Sicherstellung der eigenständigen Lebensführung älterer und behinderter Menschen in der eigenen Wohnung durch Förderung und Erhalt der Selbstständigkeit. So besteht die Möglichkeit auch bei zunehmendem Hilfebedarf in der eigenen Wohnung zu bleiben – gegebenenfalls mit der Unterstützung durch die abrufbaren Serviceleistungen.

Hier werden bedürfnisorientierte Serviceangebote im Rahmen von Grund- und Wahlleistungen individuell bereitgestellt und verlässlich organisiert. Grundleistungen werden in der Regel über eine monatliche Pauschale zusätzlich zur Miete entrichtet. Die Bausteine aus dem Katalog der Wahlleistungen werden individuell nach in Anspruch genommener Leistung abgerechnet. Grundleistungen können zum Beispiel sein:

- Beratungsangebote
- Hausnotruf
- Nutzung von Gemeinschaftsräumen und
- Angebote zur Freizeitgestaltung oder Gesundheitsförderung

Wahlleistungen, welche je nach Inanspruchnahme verrechnet werden sind zum Beispiel:

- Hauswirtschaftliche Dienste (Erledigen von Einkäufen, Reinigen der Wohnung)
- Versorgen mit Mahlzeiten (Essen auf Rädern, Vermittlung von Mahlzeitendiensten)
- Begleitfahrten oder
- gemeinsame Ausflüge

Wohnen mit Service bietet neben dem Komfort der barrierefreien Wohnung und den Serviceleistungen noch viele weitere Vorteile: Kontakte können einfach geknüpft, Veranstaltungen sowie kulturelle und sportliche Angebote besucht werden. So kann Vereinsamung wirkungsvoll vorgebeugt werden.

Wohnen mit Service ist gleichzeitig eine Alternative und Vorsorge zu einer frühzeitigen Unterbringung in einem Altenheim.

*Seit über 30 Jahren . . .
. . . Qualität setzt sich durch*

Küchen 
PAULUS

Claudia und Bernd Laumann

Moerser Straße 359-361
47475 Kamp-Lintfort
Telefon 02842-50270

STADTMITTE

Anschrift	Moerser Straße 61-65 47475 Kamp-Lintfort
Anzahl der Wohnungen	47 Wohnungen
Wohnungsgröße	45 Wohnungen mit 56 m ² - 70 m ² 1 Wohnung mit 71 m ² - 85 m ² 1 Wohnung über 85 m ²
Kaltmiete pro m²	über 9,00 Euro
Wissenswertes	<ul style="list-style-type: none">● Wohnungen sind barrierefrei● Betreuung über Caritas mit Betreuungsvertrag
Vermieter	Gantax Immobilienanlagen GmbH & Co KG Mecklenburger Allee 19 18109 Rostock
Kontakt	Herr Lerch Telefon 0381 2074030 Fax 0381 20740320 E-Mail info@gantax.de

GEISBRUCH

Anschrift	Geisbruchstraße 19 47475 Kamp-Lintfort
Anzahl der Wohnungen	49 Wohnungen mit Balkon / Terrasse
Wohnungsgröße	30 Wohnungen mit 56 m ² - 70 m ² 19 Wohnung mit 71 m ² - 85 m ²
Kaltmiete pro m²	8,01 Euro bis 9,00 Euro
Wissenswertes	<ul style="list-style-type: none">● Gemeinschaftsraum vorhanden● Soziale Aktivitäten● Sozialstation der Grafschafter Diakonie vor Ort● 6 Rollstuhlgerechte Wohnungen● Neubau von weiteren 27 WE mit Ø 62 m² geplant
Vermieter	Vivawest Wohnen GmbH Kundencenter Moers Außenstelle Kamp-Lintfort Freiherr-vom-Stein-Straße 32-34 47475 Kamp-Lintfort
Kontakt	Herr Wilczok Telefon 02841 509726901



Ein neues, schönes Bad ist Garant für einen gutgelaunten Start in den Tag. Mit seiner Einrichtung und Atmosphäre kann es zum persönlichen Wohlbefinden beitragen. Vorausgesetzt, Ausstattung und die Gestaltung lassen nichts zu wünschen übrig und stimmen mit Ihren persönlichen Komfort- und Qualitätsansprüchen überein. Sie möchten ein Komplett-Bad als Ort der Entspannung und der Körperpflege, als ein Raum voller Leben? Wir erfüllen Ihnen diesen Wunsch!

*„Unser neues Komplett-Bad ...
natürlich von Bettermann und Hein“*



**BETTERMANN & HEIN
GmbH**

Nordstraße 1
47475 Kamp-Lintfort
Telefon 02842/42260
Fax 02842/904851
info@bettermann-hein.de
www.bettermann-hein.de



KOMPLETTBÄDER – Ihr Bad aus einer Hand!



Optimal hören, sehen + aussehen
mit 1A-Qualität, optimalem Service und günstigen Preisen

**Brillen und
Contactlinsen**



Präzise Augenprüfung
Gleitsicht-Spezialisten
Vergrößernde Sehhilfen
Bildschirmlesegeräte
Senioren-Telefone

**Hausbesuchs-
Service**

bei eingeschränkter Mobilität

Wir kommen zu Ihnen
mit unserer mobilen
Mess-, Anpaß- und
Montagetechnik

**Hörgeräte-
Fachinstitut**



Neueste digitale
Hörgerätetechnik
für Ihr bestes
Verstehen



Kamp-Lintfort, Moerser Straße 268, Telefon 02842-91530
Rheinberg, Bahnhofstraße 10, Telefon 02843-3555
Moers-Repelen, Lintforter Straße 105, Telefon 02841-74141

www.wiesner-optik.de

BETREUTES WOHNEN FÜR SENIOREN

Das Konzept des betreuten Wohnens entspricht dem Wunsch vieler Seniorinnen und Senioren, so lange wie möglich die eigene Unabhängigkeit zu bewahren und dabei Sicherheit zu gewährleisten.

Die Wohnungen sind barrierefrei und verfügen über viele weitere Elemente, die speziell auf den Alltag älterer Menschen ausgerichtet sind. Von hier aus sind Ärzte gut erreichbar und im Notfall ist schnell Hilfe da. Dafür sorgt auch der Hausnotrufknopf mit 24-Stunden-Erreichbarkeit.

Grundleistungen werden in der Regel als Basispaket gegen eine monatliche Pauschale zur Verfügung gestellt. Außerdem können Wahlleistungen im Bedarfsfall einzelvertraglich geregelt werden. Wahlleistungen können zum Beispiel eine Haushaltshilfe, fahrbarer Mittagstisch oder Unterstützung beim Umgang mit

Behörden sein. Die Bewohnerinnen und Bewohner des betreuten Wohnens haben die Möglichkeit, benötigte Unterstützung in der genau für sie passenden Form zu erhalten.

Zudem haben die Geselligkeit der Bewohnerinnen und Bewohner und der Kontakt untereinander einen hohen Stellenwert. Eine Seniorenbegegnungsstätte befindet sich in unmittelbarer Nähe. Hier besteht die Möglichkeit an kulturellen Angeboten teilzunehmen.

AWO Seniorenzentrum Stadt Kamp-Lintfort Betreutes Wohnen

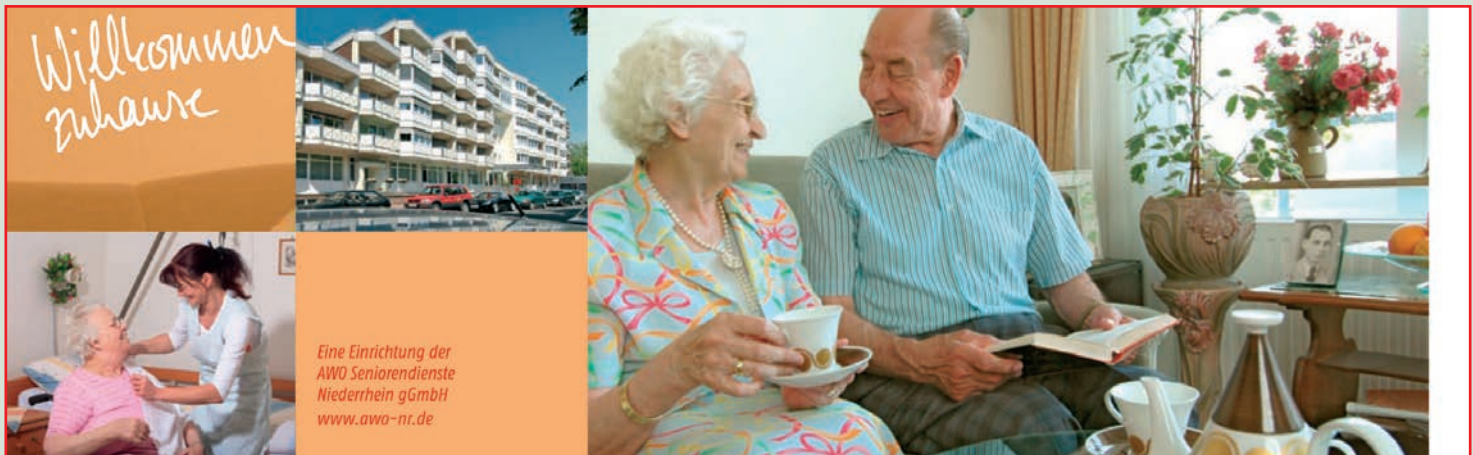
Markgrafenstraße 11, 47475 Kamp-Lintfort

Telefon 02842 921-0

Fax 02842 921-100

Email sz.kamp-lintfort@awo-niederrhein.de

www.awo-nr.de



Eine Einrichtung der
AWO Seniorendienste
Niederrhein gGmbH
www.awo-nr.de



Seniorenzentrum
Stadt Kamp-Lintfort

Pflege und Betreuung mit Kompetenz und Herz

- » 85 Plätze in der stationären Pflege (auch Kurzzeitpflege)
- » Besondere Angebote für altersverwirrte und demenzkranke Menschen
- » 12 Wohnungen „Betreutes Wohnen“
- » 14 Plätze für Gäste der Tagespflege

www.awo-seniorendienste-nr.de

Möchten auch Sie ein freundliches helles Zimmer bewohnen,
Gemeinschaft und Sicherheit erleben oder vielfältige Angebote besuchen?

Dann sprechen Sie uns an: Tel. (02842) 921 0
Markgrafenstraße 11, 47475 Kamp-Lintfort
sz-kamp-lintfort@awo-niederrhein.de

Wenn das selbständige Leben in ihrer eigenen Wohnung trotz Unterstützung durch Angehörige, Nachbarn und Freunde und ergänzende ambulante Pflegedienste für ältere Menschen zu unsicher und zu beschwerlich geworden ist, kann die Vollversorgung in einem guten Alten- und Pflegeheim eine Alternative und große Erleichterung bedeuten.

Medizinische Betreuung und pflegerische Versorgung sind rund um die Uhr gewährleistet. Für eine zufriedenstellende Wohn- und Lebenssituation der Bewohnerinnen und Bewohner in Alten- und Pflegeheimen sorgen überschaubare Pflegeeinheiten und Wohngruppen, tagestrukturierende Angebote, vielfältige Freizeitaktivitäten und die Öffnung der Heime in das Leben im Stadtteil.

Gerade alleinlebenden und auf fremde Hilfe angewiesenen Menschen, bietet ein Heim neben der umfassenden Betreuung und Versorgung oft neue Kontakte und Geselligkeit. Über erweiterte Funktionen von Bewohner- und Angehörigenbeiräten können die Bewohnerinnen und Bewohner und ihre Angehörigen außerdem aktiv mitbestimmen und mitwirken.

AWO Seniorenzentrum „Stadt Kamp-Lintfort“

Markgrafenstraße 11
47475 Kamp-Lintfort
Telefon 02842 921-0
Fax 02842 921-100
Email sz.stadt-kamp-lintfort@awo-niederrhein.de
www.awo-nr.de

Friederike-Fliedner-Haus Evangelische Altenpflegeeinrichtung Kamp-Lintfort GmbH

Ringstraße 99-103
47475 Kamp-Lintfort
Telefon: 02842 9133-0
Fax: 02842 9133-15
Email info@friederike-fliedner-haus.de
www.friederike-fliedner-haus.de

Caritas-Seniorenzentrum St. Josef Caritasverband Moers-Xanten e.V.

Walkenriedstraße 2
47475 Kamp-Lintfort
Telefon: 02842 929500
Fax: 02842 92950100
Email matthias.labza@caritas-moers-xanten.de
www.caritas-moers-xanten.de

Caritas Haus St. Hedwig Caritasverband Moers-Xanten e.V.

Sandstraße 37
47475 Kamp-Lintfort
Telefon: 02842 704-0
Fax: 02842 704-100
Email fred.krusch@caritas-moers-xanten.de
www.caritas-moers-xanten.de



*Das AWO-Seniorenzentrum Stadt Kamp-Lintfort
auf der Markgrafenstraße 11*



*Das Caritas-Seniorenzentrum St. Josef
auf der Walkenriedstraße 2*



*Das Friederike-Flidner-Haus – eine evangelische Alten-
pflegeeinrichtung auf der Ringstraße 99-103*



*Das Caritas-Haus St. Hedwig
auf der Sandstraße 37*

IHRE MEINUNG IST UNS WICHTIG!

Die in der vorliegenden Informationsbroschüre „Wohnen im Alter – Ein Ratgeber für Seniorinnen und Senioren in Kamp-Lintfort“ aufgeführten Details über den Leistungskatalog basieren auf den freiwilligen Angaben der verschiedenen Wohnungsanbieter.

Inwieweit diese Leistungen tatsächlich angeboten werden, können Sie selbst vor Ort am besten prüfen und beurteilen. Aus diesem Grund sind die Mitarbeiterinnen und Mitarbeiter, die an der Erstellung dieser Broschüre beteiligt waren, auf Ihre Mithilfe angewiesen.

Teilen Sie uns bitte Ihre Meinung zu dieser Informationsbroschüre, sowie Ihre eventuellen Erfahrungen mit den hier wiedergegebenen Wohnungsangeboten mit. Für Ihre Mitarbeit bedanken sich alle an der Erstellung der Broschüre Beteiligten im Voraus.



Friederike-Fliedner-Haus

Evangelische Altenpflege- und Kurzzeitpflegeeinrichtung
Kamp-Lintfort



- ➔ großzügig gestaltete Apartments
- ➔ umfangreiches Pflege- und Betreuungsangebot
- ➔ Cafe & Friseur
- ➔ vielfältige Freizeitangebote

Ringstraße 99-103, 47475 Kamp-Lintfort
Tel.: 02842 9133-0, Fax: 02842 9133-15
www.friederike-fliedner-haus.de
info@friederike-fliedner-haus.de



Kamp-Lintfort
Servicebetrieb ASK



SERVICEBETRIEB ASK – FÜR EINE SAUBERE STADT

Abfallentsorgung
Grünflächen – Straße
Spiel- und Sportplätze
Kanal
Friedhöfe

Oststraße 7, 47475 Kamp-Lintfort
Telefon 02842 914841
Telefax 02842 914842
ASK@Kamp-Lintfort.de
www.kamp-lintfort.de

CHECKLISTE 1 FÜR WOHNUNGEN MIT SERVICE

Service-Wohnanlagen sind sowohl in ihrer Ausstattung als auch in ihrem Leistungsangebot und in ihren Kosten sehr unterschiedlich. Aus diesem Grund ist es wichtig, sich im Vorfeld möglichst über alle vorhandenen Angebote der Unterstützung und Pflege zu informieren.

Wohnungsumfeld	Bitte ankreuzen!	
	Ja	Nein
Befinden sich in der Nähe Dienstleistungsanbieter wie Bank, Lebensmittelläden, Friseur, Arztpraxen?	<input type="checkbox"/>	<input type="checkbox"/>
Gibt es Gemeinschaftsräume wie Café, Restaurant, Hobbyraum?	<input type="checkbox"/>	<input type="checkbox"/>
Ist ein Park oder Garten vorhanden?	<input type="checkbox"/>	<input type="checkbox"/>
Besteht eine direkte Anbindung an den öffentlichen Nahverkehr?	<input type="checkbox"/>	<input type="checkbox"/>
Sagt Ihnen die Größe der Anlage zu?	<input type="checkbox"/>	<input type="checkbox"/>
Ist die Anlage senioren- und behindertengerecht (z.B. barrierefreier Zugang zum Gebäude, breite, hindernisfreie Wege, Aufzug mit Automatiktüren)?	<input type="checkbox"/>	<input type="checkbox"/>
Wohnung		
Entspricht die Wohnung Ihren Vorstellungen?	<input type="checkbox"/>	<input type="checkbox"/>
Ist die Wohnung seniorenrecht und barrierefrei (z.B. barrierefreie Toiletten und Duschen, Türbreite mindestens 80cm, stufenloser Zugang zum Balkon oder zur Terrasse, keine Schwelle innerhalb der Wohnung)?	<input type="checkbox"/>	<input type="checkbox"/>
Gibt es einen Balkon oder Terrasse?	<input type="checkbox"/>	<input type="checkbox"/>
Kann die Wohnung nachträglich Ihren Bedürfnissen angepasst werden?	<input type="checkbox"/>	<input type="checkbox"/>
Grundleistungen		
Ist das Leistungspaket möglichst klein gehalten?	<input type="checkbox"/>	<input type="checkbox"/>
Gibt es einen separaten Betreuungsvertrag?	<input type="checkbox"/>	<input type="checkbox"/>
Ist eine Fachkraft zur Information, Beratung und Vermittlung von Dienstleistungen im Haus?	<input type="checkbox"/>	<input type="checkbox"/>
Ist das Büro täglich besetzt?	<input type="checkbox"/>	<input type="checkbox"/>
Gibt es einen Hausmeisterservice? (Fragen Sie nach, was dieser beinhaltet!)	<input type="checkbox"/>	<input type="checkbox"/>
Existiert ein 24-Stunden-Notruf?	<input type="checkbox"/>	<input type="checkbox"/>
Wird man in einem Notfall oder bei Krankheit gepflegt? (Umfang und Inhalt der Leistung erfragen!)	<input type="checkbox"/>	<input type="checkbox"/>
Ist ein gemeinsamer Mittagstisch vorhanden?	<input type="checkbox"/>	<input type="checkbox"/>
Werden Angebote zur Freizeitgestaltung gemacht?	<input type="checkbox"/>	<input type="checkbox"/>

CHECKLISTE 1 FÜR WOHNUNGEN MIT SERVICE

Wahlleistungen	Bitte ankreuzen!	
	Ja	Nein
Informieren Sie sich ausführlich über das Angebot im Bereich der Wahlleistung!	<input type="checkbox"/>	<input type="checkbox"/>
Ist der Dienstleister frei wählbar?	<input type="checkbox"/>	<input type="checkbox"/>
Entspricht das Angebot der Wahlleistung Ihrer Vorstellung, Wünschen und Bedürfnissen?	<input type="checkbox"/>	<input type="checkbox"/>
Gibt es eine detaillierte Auflistung der Kosten?	<input type="checkbox"/>	<input type="checkbox"/>
Sind die Kündigungszeiten für die Wahlleistungen vertraglich geregelt?	<input type="checkbox"/>	<input type="checkbox"/>
Information und Aufnahmekriterien		
War das Informationsgespräch seitens des Betreibers detailliert und qualifiziert?		
Hat man sich beim Erstgespräch Zeit gelassen und ist auf Ihre persönlichen Wünsche und Bedürfnisse eingegangen?	<input type="checkbox"/>	<input type="checkbox"/>
Gibt es eine Aufnahmebeschränkung in Bezug auf Pflegebedürftigkeit?	<input type="checkbox"/>	<input type="checkbox"/>
Kann man bei schwerer Pflegebedürftigkeit in der Wohnung bleiben?	<input type="checkbox"/>	<input type="checkbox"/>
Vertragsgestalten		
Gibt es voneinander getrennte Verträge? (Miet- und Betreuungsvertrag)	<input type="checkbox"/>	<input type="checkbox"/>
Sind die Kosten für Miete, Betriebskosten und Grund- bzw. Wahlleistungen detailliert aufgenommen?	<input type="checkbox"/>	<input type="checkbox"/>
Sind die Kündigungsfristen für den Miet- und Betreuungsvertrag vertraglich geregelt?	<input type="checkbox"/>	<input type="checkbox"/>

Das Testergebnis

Sie haben alle Fragen mit „Ja“ beantwortet?

Herzlichen Glückwunsch, Sie wohnen in einer geradezu idealen Wohnung!

Sie haben häufig „Nein“ angekreuzt? Dann sollten Sie aktiv werden!

Sprechen Sie die Wohnberatungsstelle des Kreises Wesel durch den Caritasverbandes Moers-Xanten oder die Seniorenberatung der Stadt Kamp-Lintfort an:

Wohnberatungsstelle: Frau Dominique Petroff Telefon 02841 88048-32

Seniorenberatung: Frau Jeannette Fritz Telefon 02842 912-399

CHECKLISTE 2 FÜR DIE EIGENE WOHNUNG

Sicher und bequem zu Hause wohnen. Nehmen Sie Haus und Wohnung unter die Lupe – beantworten Sie die nachfolgenden Fragen mit ja oder nein.

	Bitte ankreuzen!	
	Ja	Nein
Allgemeines		
Hat Ihre Wohnung die richtige Größe?	<input type="checkbox"/>	<input type="checkbox"/>
Hat die Wohnung Zentralheizung und fließend warmes Wasser?	<input type="checkbox"/>	<input type="checkbox"/>
Fühlen Sie sich in Ihrer Wohnung sicher?	<input type="checkbox"/>	<input type="checkbox"/>
Sind die Räume gut aufgeteilt?	<input type="checkbox"/>	<input type="checkbox"/>
Sind alle Räume gut beleuchtet?	<input type="checkbox"/>	<input type="checkbox"/>
Können Sie Ihre Wohnung ohne Probleme verlassen?	<input type="checkbox"/>	<input type="checkbox"/>
Kommen Sie ohne Schwierigkeiten in den Keller und zu den Mülltonnen?	<input type="checkbox"/>	<input type="checkbox"/>
Können Sie im Notfall schnelle Hilfe herbeirufen?	<input type="checkbox"/>	<input type="checkbox"/>
Hauseingang		
Ist der Zugang zum Haus trittsicher und frei von Stolperfallen?	<input type="checkbox"/>	<input type="checkbox"/>
Erreichen Sie die Haustür ohne Schwierigkeiten?	<input type="checkbox"/>	<input type="checkbox"/>
Lässt sich die Haustür leicht öffnen / schließen?	<input type="checkbox"/>	<input type="checkbox"/>
Ist der Hauseingang überdacht?	<input type="checkbox"/>	<input type="checkbox"/>
Sind Klingel, Hausnummer und Tür gut beleuchtet?	<input type="checkbox"/>	<input type="checkbox"/>
Haben Sie vor der Tür genug Platz?	<input type="checkbox"/>	<input type="checkbox"/>
Hausflur und Treppenhaus		
Gibt es im Hausflur genug Platz, um z.B. eine Gehhilfe abzustellen?	<input type="checkbox"/>	<input type="checkbox"/>
Können Sie den Briefkasten bequem erreichen?	<input type="checkbox"/>	<input type="checkbox"/>
Ist der Bodenbelag im Flur und auf den Treppen trittsicher?	<input type="checkbox"/>	<input type="checkbox"/>
Ist das Treppenhaus gut beleuchtet?	<input type="checkbox"/>	<input type="checkbox"/>
Bietet das Treppengeländer genügend Halt und Sicherheit?	<input type="checkbox"/>	<input type="checkbox"/>
Können Sie das Treppenhaus ohne Probleme nutzen?	<input type="checkbox"/>	<input type="checkbox"/>

CHECKLISTE 2 FÜR DIE EIGENE WOHNUNG

	Bitte ankreuzen!	
	Ja	Nein
Wohnungsflur / Diele		
Gibt es im Hausflur genug Platz, um z.B. eine Gehhilfe abzustellen?	<input type="checkbox"/>	<input type="checkbox"/>
Können Sie den Briefkasten bequem erreichen?	<input type="checkbox"/>	<input type="checkbox"/>
Ist der Bodenbelag im Flur und auf den Treppen trittsicher?	<input type="checkbox"/>	<input type="checkbox"/>
Ist das Treppenhaus gut beleuchtet?	<input type="checkbox"/>	<input type="checkbox"/>
Bietet das Treppengeländer genügend Halt und Sicherheit?	<input type="checkbox"/>	<input type="checkbox"/>
Können Sie das Treppenhaus ohne Probleme nutzen?	<input type="checkbox"/>	<input type="checkbox"/>
Wohnzimmer		
Haben Sie genug Platz im Wohnzimmer?	<input type="checkbox"/>	<input type="checkbox"/>
Können Sie sich bewegen, ohne auf Stolperfallen oder Möbelkanten achten zu müssen?	<input type="checkbox"/>	<input type="checkbox"/>
Haben Ihre Sitzmöbel für Sie die richtige Höhe?	<input type="checkbox"/>	<input type="checkbox"/>
Können Sie bequem Platz nehmen und wieder aufstehen?	<input type="checkbox"/>	<input type="checkbox"/>
Haben Sie genug Licht zum Lesen?	<input type="checkbox"/>	<input type="checkbox"/>
Bad / WC		
Können Sie ohne Schwierigkeiten ins Bad?	<input type="checkbox"/>	<input type="checkbox"/>
Ist Ihr Bad groß genug?	<input type="checkbox"/>	<input type="checkbox"/>
Ist der Boden rutschfest, auch wenn er feucht ist?	<input type="checkbox"/>	<input type="checkbox"/>
Können Sie Ihre Wanne sicher und bequem nutzen?	<input type="checkbox"/>	<input type="checkbox"/>
Gibt es für den Ein- und Ausstieg Haltegriffe?	<input type="checkbox"/>	<input type="checkbox"/>
Können Sie Ihre Dusche sicher und bequem nutzen?	<input type="checkbox"/>	<input type="checkbox"/>
Liegt in Wanne / Dusche eine rutschfeste Matte?	<input type="checkbox"/>	<input type="checkbox"/>
Ist die Benutzung des Waschbeckens bequem?	<input type="checkbox"/>	<input type="checkbox"/>
Können Sie es ggf. auch im Sitzen benutzen?	<input type="checkbox"/>	<input type="checkbox"/>
Hängt der Spiegel in der richtigen Höhe?	<input type="checkbox"/>	<input type="checkbox"/>
Sind Ablagen gut zu erreichen?	<input type="checkbox"/>	<input type="checkbox"/>
Können Sie die Toilette bequem und sicher nutzen?	<input type="checkbox"/>	<input type="checkbox"/>

CHECKLISTE 2 FÜR DIE EIGENE WOHNUNG

	Bitte ankreuzen!	
	Ja	Nein
Küche		
Haben Sie ausreichend Platz in der Küche?	<input type="checkbox"/>	<input type="checkbox"/>
Gibt es störende Möbelkanten oder Stolperfallen?	<input type="checkbox"/>	<input type="checkbox"/>
Haben die Arbeitsflächen die richtige Höhe für Sie?	<input type="checkbox"/>	<input type="checkbox"/>
Besteht die Möglichkeit im Sitzen zu arbeiten?	<input type="checkbox"/>	<input type="checkbox"/>
Können Sie alle Schränke gut erreichen?	<input type="checkbox"/>	<input type="checkbox"/>
Reicht die Beleuchtung über den Arbeitsflächen?	<input type="checkbox"/>	<input type="checkbox"/>
Sind die Arbeitsabläufe bequem für Sie?	<input type="checkbox"/>	<input type="checkbox"/>
Schlafzimmer		
Ist Ihr Schlafzimmer groß genug?	<input type="checkbox"/>	<input type="checkbox"/>
Können Sie die Schränke bequem erreichen?	<input type="checkbox"/>	<input type="checkbox"/>
Hat Ihr Bett eine bequeme Höhe?	<input type="checkbox"/>	<input type="checkbox"/>
Ist Ihr Bett bequem genug?	<input type="checkbox"/>	<input type="checkbox"/>
Können Sie den Lichtschalter auch im Dunkeln erreichen?	<input type="checkbox"/>	<input type="checkbox"/>
Haben sie neben dem Bett genug Ablagefläche?	<input type="checkbox"/>	<input type="checkbox"/>
Ist neben dem Bett Platz für Telefon und / oder Notruf?	<input type="checkbox"/>	<input type="checkbox"/>
Balon, Terrasse und Garten		
Sind Balkon, Terrasse, Garten bequem und sicher zu erreichen?	<input type="checkbox"/>	<input type="checkbox"/>

Das Testergebnis

Sie haben alle Fragen mit „Ja“ beantwortet?

Herzlichen Glückwunsch, Sie wohnen in einer geradezu idealen Wohnung!

Sie haben häufig „Nein“ angekreuzt? Dann sollten Sie aktiv werden!

Sprechen Sie die Wohnberatungsstelle des Kreises Wesel durch den Caritasverbandes Moers-Xanten oder die Seniorenberatung der Stadt Kamp-Lintfort an:

Wohnberatungsstelle: Frau Dominique Petroff Telefon 02841 88048-32

Seniorenberatung: Frau Jeannette Fritz Telefon 02842 912-399

A large rectangular area with a light blue background and horizontal white lines, resembling a notepad or a space for writing notes. The lines are evenly spaced and extend across the width of the area. The area is framed by a thin white border.

A large rectangular area with a light blue background and horizontal white lines, intended for personal notes. The area is empty and occupies most of the page.

A large rectangular area with a light blue background and horizontal white lines, resembling a notepad or a space for taking notes. The lines are evenly spaced and run across the width of the area. The area is framed by a thin white border.

A large rectangular area with a light blue background and horizontal white lines, intended for personal notes. The area is framed by a thin white border and is set against a light green background.

Herausgeber:

Stadtverwaltung Kamp-Lintfort
Der Bürgermeister
Am Rathaus 2
47475 Kamp-Lintfort
Telefon 02842 912-0
www.kamp-lintfort.de
Fax 02842 912-367
info@kamp-lintfort.de

**Entwurf, Satz, Titelbild, Bildbearbeitung,
Druck und Verarbeitung:**

TYPOGRAF
Franken-Tuschen GbR
Schwalbenweg 14
47475 Kamp-Lintfort
Telefon 02842 94622
johannes.tuschen@t-online.de
www.typograf-kamp-lintfort.de

Stand: Juli 2015

Auflage: 1.500 Exemplare

Für die Richtigkeit und Vollständigkeit des Inhalts
wird keine Gewähr übernommen.

Hinweise und Anregungen werden gerne von

Frau Fritz
Telefon 02842 912-399

oder von
Frau Rothgerber
Telefon 02842 912-345

entgegen genommen.

E-Mail: jeannette.fritz@kamp-lintfort.de

E-Mail: christiane.rothgerber@kamp-lintfort.de

Öffnungszeiten des Sozialamtes:

Montag	von 8 bis 12 Uhr
Dienstag	von 8 bis 12 Uhr von 12 bis 16 Uhr Kundenbüro
Donnerstag	von 8 bis 12 Uhr von 14 bis 18 Uhr
Freitag	von 8 bis 12 Uhr Kundenbüro

Im Kundenbüro können Sie Unterlagen abgeben oder einen Termin vereinbaren. Die Sachbearbeiter vor Ort leiten Ihre Unterlagen an die zuständigen Kollegen und Kolleginnen weiter.

Bitte haben Sie Verständnis dafür, dass eine fachliche Beratung im Kundenbüro nicht möglich ist.



**STADTWERKE
KAMP-LINTFORT**

RUNDUM SICHER VERSORGT.

NATÜRLICH UNTERWEGS

Zum Beispiel mit E-Bike und unserem NatürlichNiederrhein Strom

Stadtwerke Kamp-Lintfort GmbH

Wilhelmstr. 1a · 47475 Kamp-Lintfort

Tel. 02842/930-0

Service-Tel. (kostenlos) 0800/2842930

www.swkl.de

