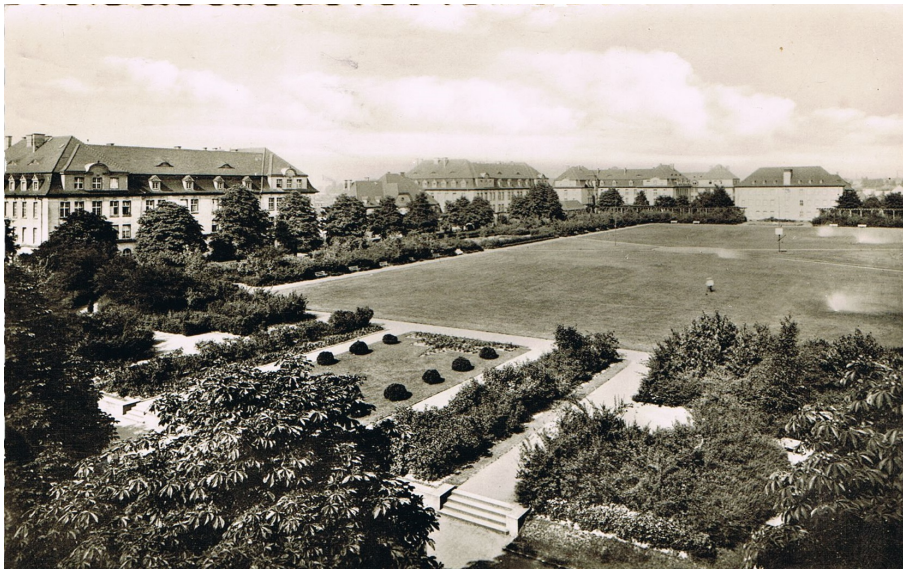


Blick über die Große Wiese nach Nord-Ost



*Blick nach Nord-Ost über die große Wiese vor 1939
Verlag Scholtes*

Die Aufnahme ist Ende der 1930er Jahre entstanden. Von links nach rechts sind die Wohnstiftshäuser H, I (später Haus W 6 genannt), K, L und M zu sehen. Alle Häuser sind zu dieser Zeit noch unzerstört. Interessant ist die Pergola vor dem Haus M, die zum Verweilen einlud. Rund um die große Wiese gab es drei Wege. Ein Weg war direkt an der Wiese und mit Bänken ausgestattet. Der äußere Weg verlief entlang der Straße unter den schattenspendenden Kastanien. Zwischen den beiden Wegen befand sich eine Strecke, von der kleine Nischen abgingen, die mit Sträuchern bepflanzt waren.

Im Vordergrund ist ein Beet zu sehen, auf dem nach dem Krieg der hölzerne Glockenturm stand und wo heute der Festsaal die Bewohner zum Feiern einlädt.

Autor: Joachim Brokmeier